

КАРТА-ПЛАН ТЕРРИТОРИИ

40:07:040303

(номер кадастрового квартала (номера смежных кадастровых кварталов), являющегося (являющихся) территорией, на которой выполняются комплексные кадастровые работы)

Дата подготовки карты-плана территории 04.05.2021 г.

Пояснительная записка

1. Сведения о заказчике

АДМИНИСТРАЦИЯ МР "ЖУКОВСКИЙ РАЙОН", ИНН: 4007005510, ОГРН: 1024000630147

(полное наименование органа местного самоуправления муниципального района или городского округа, органа исполнительной власти города федерального значения Москвы, Санкт-Петербурга или Севастополя, основной государственный регистрационный номер, идентификационный номер налогоплательщика)

Постановление об утверждении карта-плана

(сведения об утверждении карты-плана территории)

2. Сведения о кадастровом инженерере:

Фамилия, имя, отчество (при наличии отчества): Плетнева Екатерина Николаевна

Страховой номер индивидуального лицевого счета: 13870228969

Контактный телефон: 89535172508

Адрес электронной почты и почтовый адрес, по которым осуществляется связь с кадастровым инженером: 160000, г Вологда, ул.Петина, д.25, кв.56, catrin-p@rambler.ru

Наименование саморегулируемой организации кадастровых инженеров (СРО), членом которой является кадастровый инженер: Ассоциация СРО "Балтийское объединение кадастровых инженеров"

Номер регистрации в государственном реестре лиц, осуществляющих кадастровую деятельность: 30198

Сокращенное наименование юридического лица, если кадастровый инженер является работником юридического лица: ООО "Центр Межевания и Кадастра", 160000, г Вологда, ул.Сергея Орлова, д.9, оф.103

3. Основания выполнения комплексных кадастровых работ

Муниципальный контракт №01373000177210000030001 от 12.04.2021

(наименование и реквизиты государственного или муниципального контракта на выполнение комплексных кадастровых работ)

4. Перечень документов, использованных при подготовке карты-плана территории

№ п/п	Наименование документа	Реквизиты документа
1	2	3
1	Кадастровый план территории	№КУВИ-002/2021-21989431 от 12.03.2021
2	Кадастровый план территории	№КУВИ-002/2021-22377968 от 12.03.2021
3	Выписка координат из каталога геодезических пунктов	№111/5749 от 21.04.2021, выдан Федеральная служба государственной регистрации, кадастра и картографии (Росреестр)
4	Выписка координат из каталога геодезических пунктов	№111/6261 от 28.04.2021, выдан Федеральная служба государственной регистрации, кадастра и картографии (Росреестр)
5	ПРАВИЛА ЗЕМЛЕПОЛЬЗОВАНИЯ И ЗАСТРОЙКИ МУНИЦИПАЛЬНОГО ОБРАЗОВАНИЯ Сельское поселение деревня Корсаково Жуковского района	№6/н
6	ответ от Федерального Государственного Фонда Данных	№171/5998 от 28.04.2021, выдан ФГБУ "Центр геодезии, картографии и ИПД"
7	Сопроводительно письмо о предоставлении материалов картографо-геодезического фонда	№139/1-09 от 16.04.2021, выдан Управление Федеральной службы государственной регистрации, кадастра и картографии

5. Сведения о геодезической основе, использованной при подготовке карты-плана территории

Система координат МСК-40, зона 1

№ п/п	Название пункта и тип	Класс геодезической сети	Координаты, м		Сведения о состоянии на 04.05.2021		
			X	Y	наружного знака пункта	центра пункта	марки
1	2	3	4	5	6	7	8
1	Малоярославец, сигн.	1	485545.63	1311824.90	утрачен	сохран ился	сохран ился
2	Селиверстово, пир.	2	463813.85	1354512.27	утрачен	сохран ился	сохран ился
3	Инютино, сигн.	3	510404.71	1320158.72	сохранился	сохран ился	сохран ился

6. Сведения о средствах измерений

№ п/п	Наименование прибора (инструмента, аппаратуры)	Сведения об утверждении типа измерений	Реквизиты свидетельства о поверке прибора (инструмента, аппаратуры)
1	2	3	4
1	Аппаратура геодезическая спутниковая EFT M1 GNSS	53818-13, 19.11.2021	Свидетельство о поверке №1963461
2	EFT RS1	61009-15, 13.12.2021	Свидетельство о поверке 2010415

7. Пояснения к разделам карты-плана территории

Пояснения к разделу "Пояснительная записка"
 На территории кадастрового квартала 40:07:040303 ООО «Центр Межевания и Кадастра» в соответствии с муниципальным контрактом на оказание услуг в области кадастровой деятельности №01373000177210000030001 от 12.04.2021 выполняет комплексные кадастровые работы.
 При выполнении комплексных кадастровых работ площади уточняемых земельных участков определялись с учетом требований законодательства.
 При уточнении местоположения границ земельного участка, площадь не должна быть:
 - меньше площади земельного участка, сведения о которой относительно этого земельного участка содержатся в Едином государственном реестре недвижимости, более чем на десять процентов;
 - больше площади земельного участка, сведения о которой относительно этого земельного участка содержатся в Едином государственном реестре недвижимости, более чем на величину предельного минимального размера земельного участка, установленного в соответствии с земельным законодательством;
 - больше площади земельного участка, сведения о которой относительно этого земельного участка содержатся в Едином государственном реестре недвижимости, более чем на десять процентов, если предельный минимальный размер земельного участка не установлен.

Сведения об уточняемых земельных участках

**1. Сведения о характерных точках границы уточняемого земельного участка с кадастровым номером 40:27:040303:10
 Зона № МСК-40, зона 1**

Обозначение характерных точек границ	Существующие координаты, м		Уточненные координаты, м		Метод определения координат	Средняя квадратическая погрешность определения координат характерной точки (M _t), м	Формулы, примененные для расчета средней квадратической погрешности определения координат характерной точки (M _t), м
	X	Y	X	Y			
1	2	3	4	5	6	7	8
н118У	–	–	496328.83	1323167.69	Метод спутниковых геодезических измерений (определений)	0.10	–
н121У	–	–	496326.99	1323176.58	Метод спутниковых геодезических измерений (определений)	0.10	–
н122У	–	–	496326.63	1323179.10	Метод спутниковых геодезических измерений (определений)	0.10	–
н123У	–	–	496300.96	1323173.41	Метод спутниковых геодезических измерений (определений)	0.10	–
н120У	–	–	496303.64	1323162.08	Метод спутниковых геодезических измерений (определений)	0.10	–
н118У	–	–	496328.83	1323167.69	Метод спутниковых геодезических измерений (определений)	0.10	–
н118У	–	–	496328.83	1323167.69	Метод спутниковых геодезических измерений (определений)	0.10	–

2. Сведения о частях границ уточняемого земельного участка с кадастровым номером 40:27:040303:10

Обозначение части границ		Горизонтальное проложение (S), м	Описание прохождения части границ	Отметка о наличии земельного спора о местоположении границ земельного участка
от т.	до т.			
1	2	3	4	5
н118У	н121У	9.08	–	–
н121У	н122У	2.55	–	–
н122У	н123У	26.29	–	–
н123У	н120У	11.64	–	–
н120У	н118У	25.81	–	–
н118У	н118У	0.00	–	–

3. Общие сведения об уточняемом земельном участке с кадастровым номером 40:27:040303:10

№ п/п	Наименование характеристики земельного участка	Значение характеристики
1	2	3
1	Адрес земельного участка	Российская Федерация, Калужская обл, Обнинск г
	Местоположение земельного участка (при отсутствии присвоенного адреса)	–
	Дополнительные сведения о местоположении земельного участка	Маяк снт

2	Площадь земельного участка ± величина погрешности определения площади ($P \pm \Delta P$), м ²	302 кв.м ± 3.69 кв.м
3	Формула, примененная для расчета предельной допустимой погрешности определения площади земельного участка (ΔP), м ²	$\Delta P = 2 * 0.10 * \sqrt{302 * \sqrt{(1 + 1.64^2)/(2 * 1.64)}} = 3.69$
4	Площадь земельного участка согласно сведениям Единого государственного реестра недвижимости ($P_{кад}$), м ²	300
5	Оценка расхождения P и $P_{кад}$ ($P - P_{кад}$), м ²	2 кв.м
6	Предельный минимальный и максимальный размеры земельного участка ($P_{мин}$ и $P_{макс}$), м ²	–
7	Кадастровый или иной номер (обозначение) здания, сооружения, объекта незавершенного строительства, расположенного на земельном участке	–
8	Иные сведения	–

Сведения об уточняемых земельных участках

1. Сведения о характерных точках границы уточняемого земельного участка с кадастровым номером 40:27:040303:100

Зона № МСК-40, зона 1

Обозначение характерных точек границ	Существующие координаты, м		Уточненные координаты, м		Метод определения координат	Средняя квадратическая погрешность определения координат характерной точки (Mt), м	Формулы, примененные для расчета средней квадратической погрешности определения координат характерной точки (Mt), м
	X	Y	X	Y			
1	2	3	4	5	6	7	8
н138У	–	–	496359.56	1323119.13	Метод спутниковых геодезических измерений (определений)	0.10	–
н139У	–	–	496362.74	1323120.42	Метод спутниковых геодезических измерений (определений)	0.10	–
н91У	–	–	496356.70	1323146.47	Метод спутниковых геодезических измерений (определений)	0.10	–
н140У	–	–	496334.64	1323142.51	Метод спутниковых геодезических измерений (определений)	0.10	–
н114У	–	–	496336.26	1323135.74	Метод спутниковых геодезических измерений (определений)	0.10	–
н110У	–	–	496341.02	1323115.81	Метод спутниковых геодезических измерений (определений)	0.10	–
н141У	–	–	496342.03	1323111.50	Метод спутниковых геодезических измерений (определений)	0.10	–
н138У	–	–	496359.56	1323119.13	Метод спутниковых геодезических измерений (определений)	0.10	–

2. Сведения о частях границ уточняемого земельного участка с кадастровым номером 40:27:040303:100

Обозначение части границ		Горизонтальное проложение (S), м	Описание прохождения части границ	Отметка о наличии земельного спора о местоположении границ земельного участка
от т.	до т.			
1	2	3	4	5
н138У	н139У	3.43	–	–
н139У	н91У	26.74	–	–
н91У	н140У	22.41	–	–
н140У	н114У	6.96	–	–
н114У	н110У	20.49	–	–
н110У	н141У	4.43	–	–
н141У	н138У	19.12	–	–

3. Общие сведения об уточняемом земельном участке с кадастровым номером 40:27:040303:100

№ п/п	Наименование характеристики земельного участка	Значение характеристики
-------	--	-------------------------

1	2	3
1	Адрес земельного участка	Российская Федерация, Калужская обл, Обнинск г
	Местоположение земельного участка (при отсутствии присвоенного адреса)	–
	Дополнительные сведения о местоположении земельного участка	Маяк снт, 10 уч
2	Площадь земельного участка ± величина погрешности определения площади (P ± ΔP), м ²	652 кв.м ± 5.17 кв.м
3	Формула, примененная для расчета предельной допустимой погрешности определения площади земельного участка (ΔP), м ²	$\Delta P = 2 * 0.10 * \sqrt{652 * \sqrt{(1 + 1.24^2)/(2 * 1.24)}} = 5.17$
4	Площадь земельного участка согласно сведениям Единого государственного реестра недвижимости (P _{едг}), м ²	630
5	Оценка расхождения P и P _{едг} (P - P _{едг}), м ²	22 кв.м
6	Предельный минимальный и максимальный размеры земельного участка (P _{мин} и P _{макс}), м ²	–
7	Кадастровый или иной номер (обозначение) здания, сооружения, объекта незавершенного строительства, расположенного на земельном участке	–
8	Иные сведения	–

Сведения об уточняемых земельных участках

**1. Сведения о характерных точках границы уточняемого земельного участка с кадастровым номером 40:27:040303:102
Зона № МСК-40, зона 1**

Обозначение характерных точек границ	Существующие координаты, м		Уточненные координаты, м		Метод определения координат	Средняя квадратическая погрешность определения координат характерной точки (Mt), м	Формулы, примененные для расчета средней квадратической погрешности определения координат характерной точки (Mt), м
	X	Y	X	Y			
1	2	3	4	5	6	7	8
н172У	–	–	496376.43	1323187.71	Метод спутниковых геодезических измерений (определений)	0.10	–
н173У	–	–	496368.55	1323220.94	Метод спутниковых геодезических измерений (определений)	0.10	–
н17У	–	–	496346.28	1323214.75	Метод спутниковых геодезических измерений (определений)	0.10	–
н16У	–	–	496353.24	1323183.36	Метод спутниковых геодезических измерений (определений)	0.10	–
н15У	–	–	496355.32	1323182.82	Метод спутниковых геодезических измерений (определений)	0.10	–
н174У	–	–	496359.73	1323183.86	Метод спутниковых геодезических измерений (определений)	0.10	–
н172У	–	–	496376.43	1323187.71	Метод спутниковых геодезических измерений (определений)	0.10	–

2. Сведения о частях границ уточняемого земельного участка с кадастровым номером 40:27:040303:102

Обозначение части границ		Горизонтальное проложение (S), м	Описание прохождения части границ	Отметка о наличии земельного спора о местоположении границ земельного участка
от т.	до т.			
1	2	3	4	5
н172У	н173У	34.15	–	–
н173У	н17У	23.11	–	–
н17У	н16У	32.15	–	–
н16У	н15У	2.15	–	–
н15У	н174У	4.53	–	–
н174У	н172У	17.14	–	–

3. Общие сведения об уточняемом земельном участке с кадастровым номером 40:27:040303:102

№ п/п	Наименование характеристики земельного участка	Значение характеристики
-------	--	-------------------------

1	2	3
1	Адрес земельного участка	Российская Федерация, Калужская обл, Обнинск г
	Местоположение земельного участка (при отсутствии присвоенного адреса)	–
	Дополнительные сведения о местоположении земельного участка	Маяк снт, 13 уч
2	Площадь земельного участка ± величина погрешности определения площади (P ± ΔP), м ²	784 кв.м ± 5.67 кв.м
3	Формула, примененная для расчета предельной допустимой погрешности определения площади земельного участка (ΔP), м ²	$\Delta P = 2 * 0.10 * \sqrt{784 * \sqrt{(1 + 1.26^2)/(2 * 1.26)}} = 5.67$
4	Площадь земельного участка согласно сведениям Единого государственного реестра недвижимости (P _{едг}), м ²	730
5	Оценка расхождения P и P _{едг} (P - P _{едг}), м ²	54 кв.м
6	Предельный минимальный и максимальный размеры земельного участка (P _{мин} и P _{макс}), м ²	–
7	Кадастровый или иной номер (обозначение) здания, сооружения, объекта незавершенного строительства, расположенного на земельном участке	–
8	Иные сведения	–

Сведения об уточняемых земельных участках

**1. Сведения о характерных точках границы уточняемого земельного участка с кадастровым номером 40:27:040303:12
Зона № МСК-40, зона 1**

Обозначение характерных точек границ	Существующие координаты, м		Уточненные координаты, м		Метод определения координат	Средняя квадратическая погрешность определения координат характерной точки (Mt), м	Формулы, примененные для расчета средней квадратической погрешности определения координат характерной точки (Mt), м
	X	Y	X	Y			
1	2	3	4	5	6	7	8
н160У	–	–	496256.16	1323582.59	Метод спутниковых геодезических измерений (определений)	0.10	–
н65У	–	–	496250.16	1323608.57	Метод спутниковых геодезических измерений (определений)	0.10	–
н64У	–	–	496245.03	1323610.43	Метод спутниковых геодезических измерений (определений)	0.10	–
н63У	–	–	496244.16	1323614.03	Метод спутниковых геодезических измерений (определений)	0.10	–
н161У	–	–	496226.65	1323608.38	Метод спутниковых геодезических измерений (определений)	0.10	–
н162У	–	–	496229.84	1323593.23	Метод спутниковых геодезических измерений (определений)	0.10	–
н163У	–	–	496234.18	1323577.30	Метод спутниковых геодезических измерений (определений)	0.10	–
н160У	–	–	496256.16	1323582.59	Метод спутниковых геодезических измерений (определений)	0.10	–
н160У	–	–	496256.16	1323582.59	Метод спутниковых геодезических измерений (определений)	0.10	–

2. Сведения о частях границ уточняемого земельного участка с кадастровым номером 40:27:040303:12

Обозначение части границ	Горизонтальное проложение (S), м	Описание прохождения части границ	Отметка о наличии земельного спора о местоположении границ земельного участка

от т.	до т.			
1	2	3	4	5
н160У	н65У	26.66	–	–
н65У	н64У	5.46	–	–
н64У	н63У	3.70	–	–
н63У	н161У	18.40	–	–
н161У	н162У	15.48	–	–
н162У	н163У	16.51	–	–
н163У	н160У	22.61	–	–
н160У	н160У	0.00	–	–

3. Общие сведения об уточняемом земельном участке с кадастровым номером 40:27:040303:12

№ п/п	Наименование характеристики земельного участка	Значение характеристики
1	2	3
1	Адрес земельного участка	Российская Федерация, Калужская обл, Обнинск г
	Местоположение земельного участка (при отсутствии присвоенного адреса)	–
	Дополнительные сведения о местоположении земельного участка	Маяк снт, 40 уч
2	Площадь земельного участка ± величина погрешности определения площади ($P \pm \Delta P$), м ²	731 кв.м ± 5.47 кв.м
3	Формула, примененная для расчета предельной допустимой погрешности определения площади земельного участка (ΔP), м ²	$\Delta P = 2 * 0.10 * \sqrt{731 * \sqrt{((1 + 1.24^2)/(2 * 1.24))}} = 5.47$
4	Площадь земельного участка согласно сведениям Единого государственного реестра недвижимости ($P_{кад}$), м ²	690
5	Оценка расхождения P и $P_{кад}$ ($P - P_{кад}$), м ²	41 кв.м
6	Предельный минимальный и максимальный размеры земельного участка ($P_{мин}$ и $P_{макс}$), м ²	–
7	Кадастровый или иной номер (обозначение) здания, сооружения, объекта незавершенного строительства, расположенного на земельном участке	–
8	Иные сведения	–

Сведения об уточняемых земельных участках

**1. Сведения о характерных точках границы уточняемого земельного участка с кадастровым номером 40:27:040303:141
Зона № МСК-40, зона I**

Обозначение характерных точек границ	Существующие координаты, м		Уточненные координаты, м		Метод определения координат	Средняя квадратическая погрешность определения координат характерной точки (Mt), м	Формулы, примененные для расчета средней квадратической погрешности определения координат характерной точки (Mt), м
	X	Y	X	Y			
1	2	3	4	5	6	7	8
н142У	–	–	496346.14	1323315.37	Метод спутниковых геодезических измерений (определений)	0.10	–
н143У	–	–	496345.38	1323318.63	Метод спутниковых геодезических измерений (определений)	0.10	–
н144У	–	–	496339.49	1323347.89	Метод спутниковых геодезических измерений (определений)	0.10	–
н21У	–	–	496316.34	1323343.06	Метод спутниковых геодезических измерений (определений)	0.10	–
н145У	–	–	496324.44	1323309.94	Метод спутниковых геодезических измерений (определений)	0.10	–
н142У	–	–	496346.14	1323315.37	Метод спутниковых геодезических измерений (определений)	0.10	–

2. Сведения о частях границ уточняемого земельного участка с кадастровым номером 40:27:040303:141

Обозначение части границ		Горизонтальное проложение (S), м	Описание прохождения части границ	Отметка о наличии земельного спора о местоположении границ земельного участка
от т.	до т.			
1	2	3	4	5

н142У	н143У	3.35	–	–
н143У	н144У	29.85	–	–
н144У	н21У	23.65	–	–
н21У	н145У	34.10	–	–
н145У	н142У	22.37	–	–

3. Общие сведения об уточняемом земельном участке с кадастровым номером 40:27:040303:141

№ п/п	Наименование характеристики земельного участка	Значение характеристики
1	2	3
1	Адрес земельного участка	Российская Федерация, Калужская обл, Обнинск г
	Местоположение земельного участка (при отсутствии присвоенного адреса)	–
	Дополнительные сведения о местоположении земельного участка	с/о "Маяк" тер, 21 уч
2	Площадь земельного участка ± величина погрешности определения площади (P ± ΔP), м ²	772 кв.м ± 5.64 кв.м
3	Формула, примененная для расчета предельной допустимой погрешности определения площади земельного участка (ΔP), м ²	$\Delta P = 2 * 0.10 * \sqrt{772} * \sqrt{((1 + 1.27^2)/(2 * 1.27))} = 5.64$
4	Площадь земельного участка согласно сведениям Единого государственного реестра недвижимости (P _{квд}), м ²	720
5	Оценка расхождения P и P _{квд} (P - P _{квд}), м ²	52 кв.м
6	Предельный минимальный и максимальный размеры земельного участка (P _{мин} и P _{макс}), м ²	–
7	Кадастровый или иной номер (обозначение) здания, сооружения, объекта незавершенного строительства, расположенного на земельном участке	–
8	Иные сведения	–

Сведения об уточняемых земельных участках

1. Сведения о характерных точках границы уточняемого земельного участка с кадастровым номером 40:27:040303:144

Зона № МСК-40, зона 1

Обозначение характерных точек границ	Существующие координаты, м		Уточненные координаты, м		Метод определения координат	Средняя квадратическая погрешность определения координат характерной точки (Mt), м	Формулы, примененные для расчета средней квадратической погрешности определения координат характерной точки (Mt), м
	X	Y	X	Y			
1	2	3	4	5	6	7	8
н144У	–	–	496339.49	1323347.89	Метод спутниковых геодезических измерений (определений)	0.10	–
н21У	–	–	496316.34	1323343.06	Метод спутниковых геодезических измерений (определений)	0.10	–
н21У	–	–	496316.34	1323343.06	Метод спутниковых геодезических измерений (определений)	0.10	–
н22У	–	–	496310.17	1323375.31	Метод спутниковых геодезических измерений (определений)	0.10	–
н147У	–	–	496332.58	1323380.98	Метод спутниковых геодезических измерений (определений)	0.10	–
н144У	–	–	496339.49	1323347.89	Метод спутниковых геодезических измерений (определений)	0.10	–

2. Сведения о частях границ уточняемого земельного участка с кадастровым номером 40:27:040303:144

Обозначение части границ		Горизонтальное проложение (S), м	Описание прохождения части границ	Отметка о наличии земельного спора о местоположении границ земельного участка
от т.	до т.			
1	2	3	4	5
н144У	н21У	23.65	–	–
н21У	н21У	0.00	–	–
н21У	н22У	32.83	–	–
н22У	н147У	23.12	–	–
н147У	н144У	33.80	–	–

3. Общие сведения об уточняемом земельном участке с кадастровым номером 40:27:040303:144							
№ п/п	Наименование характеристики земельного участка				Значение характеристики		
1	2				3		
1	Адрес земельного участка				Российская Федерация, Калужская обл, Обнинск г		
	Местоположение земельного участка (при отсутствии присвоенного адреса)				–		
	Дополнительные сведения о местоположении земельного участка				с/о "Маяк" тер, 23 уч		
2	Площадь земельного участка ± величина погрешности определения площади (P ± ΔP), м ²				779 кв.м ± 5.67 кв.м		
3	Формула, примененная для расчета предельной допустимой погрешности определения площади земельного участка (ΔP), м ²				$\Delta P = 2 * 0.10 * \sqrt{779 * \sqrt{(1 + 1.29^2)/(2 * 1.29)}} = 5.67$		
4	Площадь земельного участка согласно сведениям Единого государственного реестра недвижимости (P _{квд}), м ²				680		
5	Оценка расхождения P и P _{квд} (P - P _{квд}), м ²				99 кв.м		
6	Предельный минимальный и максимальный размеры земельного участка (P _{мин} и P _{макс}), м ²				–		
7	Кадастровый или иной номер (обозначение) здания, сооружения, объекта незавершенного строительства, расположенного на земельном участке				–		
8	Иные сведения				–		
Сведения об уточняемых земельных участках							
1. Сведения о характерных точках границы уточняемого земельного участка с кадастровым номером 40:27:040303:25							
Зона № МСК-40, зона 1							
Обозначение характерных точек границ	Существующие координаты, м		Уточненные координаты, м		Метод определения координат	Средняя квадратическая погрешность определения координат характерной точки (Mt), м	Формулы, примененные для расчета средней квадратической погрешности определения координат характерной точки (Mt), м
	X	Y	X	Y			
1	2	3	4	5	6	7	8
н108У	–	–	496345.77	1323095.53	Метод спутниковых геодезических измерений (определений)	0.10	–
н109У	–	–	496344.48	1323100.73	Метод спутниковых геодезических измерений (определений)	0.10	–
н141У	–	–	496342.03	1323111.50	Метод спутниковых геодезических измерений (определений)	0.10	–
н110У	–	–	496341.02	1323115.81	Метод спутниковых геодезических измерений (определений)	0.10	–
н111У	–	–	496316.64	1323109.00	Метод спутниковых геодезических измерений (определений)	0.10	–
н112У	–	–	496316.19	1323108.89	Метод спутниковых геодезических измерений (определений)	0.10	–
н113У	–	–	496320.96	1323088.66	Метод спутниковых геодезических измерений (определений)	0.10	–
н108У	–	–	496345.77	1323095.53	Метод спутниковых геодезических измерений (определений)	0.10	–
2. Сведения о частях границ уточняемого земельного участка с кадастровым номером 40:27:040303:25							
Обозначение части границ		Горизонтальное проложение (S), м	Описание прохождения части границ	Отметка о наличии земельного спора о местоположении границ земельного участка			
от т.	до т.						
1	2	3	4	5			
н108У	н109У	5.36	–	–			

н109У	н141У	11.05	–	–
н141У	н110У	4.43	–	–
н110У	н111У	25.31	–	–
н111У	н112У	0.46	–	–
н112У	н113У	20.78	–	–
н113У	н108У	25.74	–	–

3. Общие сведения об уточняемом земельном участке с кадастровым номером 40:27:040303:25

№ п/п	Наименование характеристики земельного участка	Значение характеристики
1	2	3
1	Адрес земельного участка	Российская Федерация, Калужская обл, Обнинск г
	Местоположение земельного участка (при отсутствии присвоенного адреса)	–
	Дополнительные сведения о местоположении земельного участка	Маяк снт, 63 уч
2	Площадь земельного участка ± величина погрешности определения площади ($P \pm \Delta P$), м ²	535 кв.м ± 4.63 кв.м
3	Формула, примененная для расчета предельной допустимой погрешности определения площади земельного участка (ΔP), м ²	$\Delta P = 2 * 0.10 * \sqrt{535} * \sqrt{(1 + 1.09^2)/(2 * 1.09)} = 4.63$
4	Площадь земельного участка согласно сведениям Единого государственного реестра недвижимости ($P_{\text{кад}}$), м ²	500
5	Оценка расхождения P и $P_{\text{кад}}$ ($P - P_{\text{кад}}$), м ²	35 кв.м
6	Предельный минимальный и максимальный размеры земельного участка ($P_{\text{мин}}$ и $P_{\text{макс}}$), м ²	–
7	Кадастровый или иной номер (обозначение) здания, сооружения, объекта незавершенного строительства, расположенного на земельном участке	–
8	Иные сведения	–

Сведения об уточняемых земельных участках

**1. Сведения о характерных точках границы уточняемого земельного участка с кадастровым номером 40:27:040303:35
Зона № МСК-40, зона 1**

Обозначение характерных точек границ	Существующие координаты, м		Уточненные координаты, м		Метод определения координат	Средняя квадратическая погрешность определения координат характерной точки (Mt), м	Формулы, примененные для расчета средней квадратической погрешности определения координат характерной точки (Mt), м
	X	Y	X	Y			
1	2	3	4	5	6	7	8
н122У	–	–	496326.63	1323179.10	Метод спутниковых геодезических измерений (определений)	0.10	–
н124У	–	–	496323.63	1323191.71	Метод спутниковых геодезических измерений (определений)	0.10	–
н125У	–	–	496298.08	1323186.03	Метод спутниковых геодезических измерений (определений)	0.10	–
н126У	–	–	496297.99	1323186.01	Метод спутниковых геодезических измерений (определений)	0.10	–
н123У	–	–	496300.96	1323173.41	Метод спутниковых геодезических измерений (определений)	0.10	–
н122У	–	–	496326.63	1323179.10	Метод спутниковых геодезических измерений (определений)	0.10	–

2. Сведения о частях границ уточняемого земельного участка с кадастровым номером 40:27:040303:35

Обозначение части границ		Горизонтальное проложение (S), м	Описание прохождения части границ	Отметка о наличии земельного спора о местоположении границ земельного участка
от т.	до т.			
1	2	3	4	5
н122У	н124У	12.96	–	–
н124У	н125У	26.17	–	–
н125У	н126У	0.09	–	–
н126У	н123У	12.95	–	–
н123У	н122У	26.29	–	–

3. Общие сведения об уточняемом земельном участке с кадастровым номером 40:27:040303:35							
№ п/п	Наименование характеристики земельного участка				Значение характеристики		
1	2				3		
1	Адрес земельного участка				Российская Федерация, Калужская обл, Обнинск г		
	Местоположение земельного участка (при отсутствии присвоенного адреса)				-		
	Дополнительные сведения о местоположении земельного участка				Маяк снт, 68 уч		
2	Площадь земельного участка ± величина погрешности определения площади (P ± ΔP), м ²				340 кв.м ± 3.87 кв.м		
3	Формула, примененная для расчета предельной допустимой погрешности определения площади земельного участка (ΔP), м ²				$\Delta P = 2 * 0.10 * \sqrt{340 * \sqrt{(1 + 1.57^2)/(2 * 1.57)}} = 3.87$		
4	Площадь земельного участка согласно сведениям Единого государственного реестра недвижимости (P _{квд}), м ²				340		
5	Оценка расхождения P и P _{квд} (P - P _{квд}), м ²				0 кв.м		
6	Предельный минимальный и максимальный размеры земельного участка (P _{мин} и P _{макс}), м ²				-		
7	Кадастровый или иной номер (обозначение) здания, сооружения, объекта незавершенного строительства, расположенного на земельном участке				-		
8	Иные сведения				-		
Сведения об уточняемых земельных участках							
1. Сведения о характерных точках границы уточняемого земельного участка с кадастровым номером 40:27:040303:39							
Зона № МСК-40, зона 1							
Обозначение характерных точек границ	Существующие координаты, м		Уточненные координаты, м		Метод определения координат	Средняя квадратическая погрешность определения координат характерной точки (Mt), м	Формулы, примененные для расчета средней квадратической погрешности определения координат характерной точки (Mt), м
	X	Y	X	Y			
1	2	3	4	5	6	7	8
н114У	-	-	496336.26	1323135.74	Метод спутниковых геодезических измерений (определений)	0.10	-
н140У	-	-	496334.64	1323142.51	Метод спутниковых геодезических измерений (определений)	0.10	-
н115У	-	-	496331.54	1323155.48	Метод спутниковых геодезических измерений (определений)	0.10	-
н116У	-	-	496306.67	1323149.23	Метод спутниковых геодезических измерений (определений)	0.10	-
н117У	-	-	496311.93	1323128.88	Метод спутниковых геодезических измерений (определений)	0.10	-
н114У	-	-	496336.26	1323135.74	Метод спутниковых геодезических измерений (определений)	0.10	-
2. Сведения о частях границ уточняемого земельного участка с кадастровым номером 40:27:040303:39							
Обозначение части границ		Горизонтальное проложение (S), м	Описание прохождения части границ	Отметка о наличии земельного спора о местоположении границ земельного участка			
от т.	до т.						
1	2	3	4	5			
н114У	н140У	6.96	-	-			
н140У	н115У	13.34	-	-			
н115У	н116У	25.64	-	-			
н116У	н117У	21.02	-	-			
н117У	н114У	25.28	-	-			
3. Общие сведения об уточняемом земельном участке с кадастровым номером 40:27:040303:39							
№ п/п	Наименование характеристики земельного участка				Значение характеристики		
1	2				3		
1	Адрес земельного участка				Российская Федерация, Калужская обл, Обнинск г		
	Местоположение земельного участка (при отсутствии				-		

	присвоенного адреса)	
	Дополнительные сведения о местоположении земельного участка	Маяк снт, 65 уч
2	Площадь земельного участка ± величина погрешности определения площади ($P \pm \Delta P$), м ²	526 кв.м ± 4.60 кв.м
3	Формула, примененная для расчета предельной допустимой погрешности определения площади земельного участка (ΔP), м ²	$\Delta P = 2 * 0.10 * \sqrt{526 * \sqrt{(1 + 1.11^2)/(2 * 1.11)}} = 4.60$
4	Площадь земельного участка согласно сведениям Единого государственного реестра недвижимости ($P_{\text{едл}}$), м ²	500
5	Оценка расхождения P и $P_{\text{едл}}$ ($P - P_{\text{едл}}$), м ²	26 кв.м
6	Предельный минимальный и максимальный размеры земельного участка ($P_{\text{мин}}$ и $P_{\text{макс}}$), м ²	–
7	Кадастровый или иной номер (обозначение) здания, сооружения, объекта незавершенного строительства, расположенного на земельном участке	–
8	Иные сведения	–

Сведения об уточняемых земельных участках

1. Сведения о характерных точках границы уточняемого земельного участка с кадастровым номером 40:27:040303:44
Зона № МСК-40, зона 1

Обозначение характерных точек границ	Существующие координаты, м		Уточненные координаты, м		Метод определения координат	Средняя квадратическая погрешность определения координат характерной точки (Mt), м	Формулы, примененные для расчета средней квадратической погрешности определения координат характерной точки (Mt), м
	X	Y	X	Y			
1	2	3	4	5	6	7	8
н132У	–	–	496391.33	1323124.53	Метод спутниковых геодезических измерений (определений)	0.10	–
н171У	–	–	496383.21	1323156.89	Метод спутниковых геодезических измерений (определений)	0.10	–
н9У	–	–	496360.62	1323149.91	Метод спутниковых геодезических измерений (определений)	0.10	–
н8У	–	–	496368.13	1323118.97	Метод спутниковых геодезических измерений (определений)	0.10	–
н132У	–	–	496391.33	1323124.53	Метод спутниковых геодезических измерений (определений)	0.10	–

2. Сведения о частях границ уточняемого земельного участка с кадастровым номером 40:27:040303:44

Обозначение части границ		Горизонтальное проложение (S), м	Описание прохождения части границ	Отметка о наличии земельного спора о местоположении границ земельного участка
от т.	до т.			
1	2	3	4	5
н132У	н171У	33.36	–	–
н171У	н9У	23.64	–	–
н9У	н8У	31.84	–	–
н8У	н132У	23.86	–	–

3. Общие сведения об уточняемом земельном участке с кадастровым номером 40:27:040303:44

№ п/п	Наименование характеристики земельного участка	Значение характеристики
1	2	3
1	Адрес земельного участка	Российская Федерация, Калужская обл, Обнинск г
	Местоположение земельного участка (при отсутствии присвоенного адреса)	–
	Дополнительные сведения о местоположении земельного участка	Маяк снт, 9 уч
2	Площадь земельного участка ± величина погрешности определения площади ($P \pm \Delta P$), м ²	774 кв.м ± 5.62 кв.м
3	Формула, примененная для расчета предельной допустимой погрешности определения площади земельного участка (ΔP), м ²	$\Delta P = 2 * 0.10 * \sqrt{774 * \sqrt{(1 + 1.23^2)/(2 * 1.23)}} = 5.62$
4	Площадь земельного участка согласно сведениям Единого государственного реестра недвижимости ($P_{\text{едл}}$), м ²	760
5	Оценка расхождения P и $P_{\text{едл}}$ ($P - P_{\text{едл}}$), м ²	14 кв.м
6	Предельный минимальный и максимальный размеры	–

7	земельного участка ($P_{мин}$ и $P_{макс}$), м ²						
	Кадастровый или иной номер (обозначение) здания, сооружения, объекта незавершенного строительства, расположенного на земельном участке	-					
8	Иные сведения	-					
Сведения об уточняемых земельных участках							
1. Сведения о характерных точках границы уточняемого земельного участка с кадастровым номером 40:27:040303:52 Зона № МСК-40, зона I							
Обозначение характерных точек границ	Существующие координаты, м		Уточненные координаты, м		Метод определения координат	Средняя квадратическая погрешность определения координат характерной точки (Mт), м	Формулы, примененные для расчета средней квадратической погрешности определения координат характерной точки (Mт), м
	X	Y	X	Y			
1	2	3	4	5	6	7	8
н175У	-	-	496325.99	1323412.58	Метод спутниковых геодезических измерений (определений)	0.10	-
н175У	-	-	496325.99	1323412.58	Метод спутниковых геодезических измерений (определений)	0.10	-
н176У	-	-	496319.96	1323441.44	Метод спутниковых геодезических измерений (определений)	0.10	-
н177У	-	-	496317.83	1323441.05	Метод спутниковых геодезических измерений (определений)	0.10	-
н29У	-	-	496296.04	1323435.77	Метод спутниковых геодезических измерений (определений)	0.10	-
н28У	-	-	496302.74	1323407.02	Метод спутниковых геодезических измерений (определений)	0.10	-
н175У	-	-	496325.99	1323412.58	Метод спутниковых геодезических измерений (определений)	0.10	-
2. Сведения о частях границ уточняемого земельного участка с кадастровым номером 40:27:040303:52							
Обозначение части границ		Горизонтальное проложение (S), м	Описание прохождения части границ	Отметка о наличии земельного спора о местоположении границ земельного участка			
от т.	до т.						
1	2	3	4	5			
н175У	н175У	0.00	-	-			
н175У	н176У	29.48	-	-			
н176У	н177У	2.17	-	-			
н177У	н29У	22.42	-	-			
н29У	н28У	29.52	-	-			
н28У	н175У	23.91	-	-			
3. Общие сведения об уточняемом земельном участке с кадастровым номером 40:27:040303:52							
№ п/п	Наименование характеристики земельного участка		Значение характеристики				
1	2		3				
1	Адрес земельного участка		Российская Федерация, Калужская обл, Обнинск г				
	Местоположение земельного участка (при отсутствии присвоенного адреса)		-				
	Дополнительные сведения о местоположении земельного участка		Маяк снт				
2	Площадь земельного участка ± величина погрешности определения площади ($P \pm \Delta P$), м ²		716 кв.м ± 5.38 кв.м				
3	Формула, примененная для расчета предельной допустимой погрешности определения площади земельного участка (ΔP), м ²		$\Delta P = 2 * 0.10 * \sqrt{716 * \sqrt{(1 + 1.15^2)(2 * 1.15)}} = 5.38$				
4	Площадь земельного участка согласно сведениям Единого государственного реестра недвижимости ($P_{квд}$), м ²		670				
5	Оценка расхождения P и $P_{квд}$ ($P - P_{квд}$), м ²		46 кв.м				
6	Предельный минимальный и максимальный размеры		-				

7	земельного участка ($P_{мин}$ и $P_{макс}$), m^2						
	Кадастровый или иной номер (обозначение) здания, сооружения, объекта незавершенного строительства, расположенного на земельном участке	-					
8	Иные сведения	-					
Сведения об уточняемых земельных участках							
1. Сведения о характерных точках границы уточняемого земельного участка с кадастровым номером 40:27:040303:54 Зона № МСК-40, зона I							
Обозначение характерных точек границ	Существующие координаты, м		Уточненные координаты, м		Метод определения координат	Средняя квадратическая погрешность определения координат характерной точки (Mт), м	Формулы, примененные для расчета средней квадратической погрешности определения координат характерной точки (Mт), м
	X	Y	X	Y			
1	2	3	4	5	6	7	8
н71У	-	-	496291.70	1323434.28	Метод спутниковых геодезических измерений (определений)	0.10	-
н70У	-	-	496284.31	1323463.24	Метод спутниковых геодезических измерений (определений)	0.10	-
н148У	-	-	496261.79	1323457.27	Метод спутниковых геодезических измерений (определений)	0.10	-
н157У	-	-	496263.47	1323450.10	Метод спутниковых геодезических измерений (определений)	0.10	-
н150У	-	-	496269.39	1323429.77	Метод спутниковых геодезических измерений (определений)	0.10	-
н151У	-	-	496271.45	1323429.58	Метод спутниковых геодезических измерений (определений)	0.10	-
н71У	-	-	496291.70	1323434.28	Метод спутниковых геодезических измерений (определений)	0.10	-
2. Сведения о частях границ уточняемого земельного участка с кадастровым номером 40:27:040303:54							
Обозначение части границ		Горизонтальное проложение (S), м	Описание прохождения части границ	Отметка о наличии земельного спора о местоположении границ земельного участка			
от т.	до т.						
1	2	3	4	5			
н71У	н70У	29.89	-	-			
н70У	н148У	23.30	-	-			
н148У	н157У	7.36	-	-			
н157У	н150У	21.17	-	-			
н150У	н151У	2.07	-	-			
н151У	н71У	20.79	-	-			
3. Общие сведения об уточняемом земельном участке с кадастровым номером 40:27:040303:54							
№ п/п	Наименование характеристики земельного участка		Значение характеристики				
1	2		3				
1	Адрес земельного участка		Российская Федерация, Калужская обл, Обнинск г				
	Местоположение земельного участка (при отсутствии присвоенного адреса)		-				
	Дополнительные сведения о местоположении земельного участка		Маяк снт, 30 уч				
2	Площадь земельного участка ± величина погрешности определения площади ($P \pm \Delta P$), m^2		683 кв.м ± 5.25 кв.м				
3	Формула, примененная для расчета предельной допустимой погрешности определения площади земельного участка (ΔP), m^2		$\Delta P = 2 * 0.10 * \sqrt{683 * \sqrt{(1 + 1.13^2)(2 * 1.13)}} = 5.25$				
4	Площадь земельного участка согласно сведениям Единого государственного реестра недвижимости ($P_{квд}$), m^2		650				
5	Оценка расхождения P и $P_{квд}$ ($P - P_{квд}$), m^2		33 кв.м				
6	Предельный минимальный и максимальный размеры		-				

	земельного участка (P_{\min} и P_{\max}), м ²	
7	Кадастровый или иной номер (обозначение) здания, сооружения, объекта незавершенного строительства, расположенного на земельном участке	–
8	Иные сведения	–

Сведения об уточняемых земельных участках

**1. Сведения о характерных точках границы уточняемого земельного участка с кадастровым номером 40:27:040303:56
Зона № МСК-40, зона I**

Обозначение характерных точек границ	Существующие координаты, м		Уточненные координаты, м		Метод определения координат	Средняя квадратическая погрешность определения координат характерной точки (Mт), м	Формулы, примененные для расчета средней квадратической погрешности определения координат характерной точки (Mт), м
	X	Y	X	Y			
1	2	3	4	5	6	7	8
н134У	–	–	496298.40	1323532.66	Метод спутниковых геодезических измерений (определений)	0.10	–
н135У	–	–	496291.26	1323560.52	Метод спутниковых геодезических измерений (определений)	0.10	–
н33У	–	–	496268.33	1323555.25	Метод спутниковых геодезических измерений (определений)	0.10	–
н32У	–	–	496274.13	1323528.00	Метод спутниковых геодезических измерений (определений)	0.10	–
н134У	–	–	496298.40	1323532.66	Метод спутниковых геодезических измерений (определений)	0.10	–

2. Сведения о частях границ уточняемого земельного участка с кадастровым номером 40:27:040303:56

Обозначение части границ		Горизонтальное проложение (S), м	Описание прохождения части границ	Отметка о наличии земельного спора о местоположении границ земельного участка
от т.	до т.			
1	2	3	4	5
н134У	н135У	28.76	–	–
н135У	н33У	23.53	–	–
н33У	н32У	27.86	–	–
н32У	н134У	24.71	–	–

3. Общие сведения об уточняемом земельном участке с кадастровым номером 40:27:040303:56

№ п/п	Наименование характеристики земельного участка	Значение характеристики
1	2	3
1	Адрес земельного участка	Российская Федерация, Калужская обл, Обнинск г
	Местоположение земельного участка (при отсутствии присвоенного адреса)	–
	Дополнительные сведения о местоположении земельного участка	Маяк снт, 35 уч
2	Площадь земельного участка ± величина погрешности определения площади ($P \pm \Delta P$), м ²	682 кв.м ± 5.23 кв.м
3	Формула, примененная для расчета предельной допустимой погрешности определения площади земельного участка (ΔP), м ²	$\Delta P = 2 * 0.10 * \sqrt{682} * \sqrt{(1 + 1.08^2)/(2 * 1.08)} = 5.23$
4	Площадь земельного участка согласно сведениям Единого государственного реестра недвижимости ($P_{\text{кад}}$), м ²	620
5	Оценка расхождения P и $P_{\text{кад}}$ ($P - P_{\text{кад}}$), м ²	62 кв.м
6	Предельный минимальный и максимальный размеры земельного участка (P_{\min} и P_{\max}), м ²	–
7	Кадастровый или иной номер (обозначение) здания, сооружения, объекта незавершенного строительства, расположенного на земельном участке	–
8	Иные сведения	–

Сведения об уточняемых земельных участках

**1. Сведения о характерных точках границы уточняемого земельного участка с кадастровым номером 40:27:040303:58
Зона № МСК-40, зона I**

--	--	--

Обозначение характерных точек границ	Существующие координаты, м		Уточненные координаты, м		Метод определения координат	Средняя квадратическая погрешность определения координат характерной точки (M _t), м	Формулы, примененные для расчета средней квадратической погрешности определения координат характерной точки (M _t), м
	X	Y	X	Y			
1	2	3	4	5	6	7	8
н135У	–	–	496291.26	1323560.52	Метод спутниковых геодезических измерений (определений)	0.10	–
н137У	–	–	496283.92	1323588.98	Метод спутниковых геодезических измерений (определений)	0.10	–
н34У	–	–	496261.95	1323584.51	Метод спутниковых геодезических измерений (определений)	0.10	–
н33У	–	–	496268.33	1323555.25	Метод спутниковых геодезических измерений (определений)	0.10	–
н135У	–	–	496291.26	1323560.52	Метод спутниковых геодезических измерений (определений)	0.10	–

2. Сведения о частях границ уточняемого земельного участка с кадастровым номером 40:27:040303:58

Обозначение части границ		Горизонтальное проложение (S), м	Описание прохождения части границ	Отметка о наличии земельного спора о местоположении границ земельного участка
от т.	до т.			
1	2	3	4	5
н135У	н137У	29.39	–	–
н137У	н34У	22.42	–	–
н34У	н33У	29.95	–	–
н33У	н135У	23.53	–	–

3. Общие сведения об уточняемом земельном участке с кадастровым номером 40:27:040303:58

№ п/п	Наименование характеристики земельного участка	Значение характеристики
1	2	3
1	Адрес земельного участка	Российская Федерация, Калужская обл, Обнинск г
	Местоположение земельного участка (при отсутствии присвоенного адреса)	–
	Дополнительные сведения о местоположении земельного участка	Маяк снт, 37 уч
2	Площадь земельного участка ± величина погрешности определения площади (P ± ΔP), м ²	681 кв.м ± 5.24 кв.м
3	Формула, примененная для расчета предельной допустимой погрешности определения площади земельного участка (ΔP), м ²	$\Delta P = 2 * 0.10 * \sqrt{681} * \sqrt{((1 + 1.15^2)/(2 * 1.15))} = 5.24$
4	Площадь земельного участка согласно сведениям Единого государственного реестра недвижимости (P _{едн}), м ²	670
5	Оценка расхождения P и P _{едн} (P - P _{едн}), м ²	11 кв.м
6	Предельный минимальный и максимальный размеры земельного участка (P _{мин} и P _{макс}), м ²	–
7	Кадастровый или иной номер (обозначение) здания, сооружения, объекта незавершенного строительства, расположенного на земельном участке	–
8	Иные сведения	–

Сведения об уточняемых земельных участках

1. Сведения о характерных точках границы уточняемого земельного участка с кадастровым номером 40:27:040303:60

Зона № МСК-40, зона I

Обозначение характерных точек границ	Существующие координаты, м		Уточненные координаты, м		Метод определения координат	Средняя квадратическая погрешность определения координат характерной точки (M _t), м	Формулы, примененные для расчета средней квадратической погрешности определения координат характерной точки
	X	Y	X	Y			

	X	Y	X	Y			(M), м
1	2	3	4	5	6	7	8
н137У	–	–	496283.92	1323588.98	Метод спутниковых геодезических измерений (определений)	0.10	–
н164У	–	–	496276.84	1323619.20	Метод спутниковых геодезических измерений (определений)	0.10	–
н39У	–	–	496261.94	1323615.10	Метод спутниковых геодезических измерений (определений)	0.10	–
н38У	–	–	496262.57	1323612.36	Метод спутниковых геодезических измерений (определений)	0.10	–
н37У	–	–	496259.59	1323611.98	Метод спутниковых геодезических измерений (определений)	0.10	–
н36У	–	–	496258.51	1323609.58	Метод спутниковых геодезических измерений (определений)	0.10	–
н35У	–	–	496257.64	1323604.94	Метод спутниковых геодезических измерений (определений)	0.10	–
н34У	–	–	496261.95	1323584.51	Метод спутниковых геодезических измерений (определений)	0.10	–
н137У	–	–	496283.92	1323588.98	Метод спутниковых геодезических измерений (определений)	0.10	–
н137У	–	–	496283.92	1323588.98	Метод спутниковых геодезических измерений (определений)	0.10	–

2. Сведения о частях границ уточняемого земельного участка с кадастровым номером 40:27:040303:60

Обозначение части границ		Горизонтальное проложение (S), м	Описание прохождения части границ	Отметка о наличии земельного спора о местоположении границ земельного участка
от т.	до т.			
1	2	3	4	5
н137У	н164У	31.04	–	–
н164У	н39У	15.45	–	–
н39У	н38У	2.81	–	–
н38У	н37У	3.00	–	–
н37У	н36У	2.63	–	–
н36У	н35У	4.72	–	–
н35У	н34У	20.88	–	–
н34У	н137У	22.42	–	–
н137У	н137У	0.00	–	–

3. Общие сведения об уточняемом земельном участке с кадастровым номером 40:27:040303:60

№ п/п	Наименование характеристики земельного участка	Значение характеристики
1	2	3
1	Адрес земельного участка	Российская Федерация, Калужская обл, Обнинск г
	Местоположение земельного участка (при отсутствии присвоенного адреса)	–
	Дополнительные сведения о местоположении земельного участка	Маяк снт
2	Площадь земельного участка ± величина погрешности определения площади (P ± ΔP), м ²	644 кв.м ± 5.17 кв.м
3	Формула, примененная для расчета предельной допустимой погрешности определения площади земельного участка (ΔP), м ²	$\Delta P = 2 * 0.10 * \sqrt{644} * \sqrt{((1 + 1.32^2)/(2 * 1.32))} = 5.17$
4	Площадь земельного участка согласно сведениям Единого государственного реестра недвижимости (P _{квд}), м ²	660

5	Оценка расхождения Р и Р _{квд} (Р - Р _{квд}), м ²	16 кв.м
6	Предельный минимальный и максимальный размеры земельного участка (Р _{мин} и Р _{макс}), м ²	–
7	Кадастровый или иной номер (обозначение) здания, сооружения, объекта незавершенного строительства, расположенного на земельном участке	–
8	Иные сведения	–

Сведения об уточняемых земельных участках

1. Сведения о характерных точках границы уточняемого земельного участка с кадастровым номером 40:27:040303:69
Зона № МСК-40, зона 1

Обозначение характерных точек границ	Существующие координаты, м		Уточненные координаты, м		Метод определения координат	Средняя квадратическая погрешность определения координат характерной точки (Mt), м	Формулы, примененные для расчета средней квадратической погрешности определения координат характерной точки (Mt), м
	X	Y	X	Y			
1	2	3	4	5	6	7	8
н100У	–	–	496368.54	1322996.83	Метод спутниковых геодезических измерений (определений)	0.10	–
н101У	–	–	496365.61	1323011.41	Метод спутниковых геодезических измерений (определений)	0.10	–
н102У	–	–	496363.92	1323017.15	Метод спутниковых геодезических измерений (определений)	0.10	–
н103У	–	–	496338.88	1323010.21	Метод спутниковых геодезических измерений (определений)	0.10	–
н104У	–	–	496343.32	1322989.76	Метод спутниковых геодезических измерений (определений)	0.10	–
н100У	–	–	496368.54	1322996.83	Метод спутниковых геодезических измерений (определений)	0.10	–

2. Сведения о частях границ уточняемого земельного участка с кадастровым номером 40:27:040303:69

Обозначение части границ		Горизонтальное проложение (S), м	Описание прохождения части границ	Отметка о наличии земельного спора о местоположении границ земельного участка
от т.	до т.			
1	2	3	4	5
н100У	н101У	14.87	–	–
н101У	н102У	5.98	–	–
н102У	н103У	25.98	–	–
н103У	н104У	20.93	–	–
н104У	н100У	26.19	–	–

3. Общие сведения об уточняемом земельном участке с кадастровым номером 40:27:040303:69

№ п/п	Наименование характеристики земельного участка	Значение характеристики
1	2	3
1	Адрес земельного участка	Российская Федерация, Калужская обл, Обнинск г
	Местоположение земельного участка (при отсутствии присвоенного адреса)	–
	Дополнительные сведения о местоположении земельного участка	Маяк снт, 58 уч
2	Площадь земельного участка ± величина погрешности определения площади (Р ± ΔР), м ²	548 кв.м ± 4.69 кв.м
3	Формула, примененная для расчета предельной допустимой погрешности определения площади земельного участка (ΔР), м ²	$\Delta P = 2 * 0.10 * \sqrt{548 * \sqrt{(1 + 1.08^2)/(2 * 1.08)}} = 4.69$
4	Площадь земельного участка согласно сведениям Единого государственного реестра недвижимости (Р _{квд}), м ²	500
5	Оценка расхождения Р и Р _{квд} (Р - Р _{квд}), м ²	48 кв.м
6	Предельный минимальный и максимальный размеры земельного участка (Р _{мин} и Р _{макс}), м ²	–
7	Кадастровый или иной номер (обозначение) здания, сооружения, объекта незавершенного строительства, расположенного на земельном участке	–

8	Иные сведения		–				
Сведения об уточняемых земельных участках							
1. Сведения о характерных точках границы уточняемого земельного участка с кадастровым номером 40:27:040303:70 Зона № МСК-40, зона 1							
Обозначение характерных точек границ	Существующие координаты, м		Уточненные координаты, м		Метод определения координат	Средняя квадратическая погрешность определения координат характерной точки (Мт), м	Формулы, примененные для расчета средней квадратической погрешности определения координат характерной точки (Мт), м
	X	Y	X	Y			
1	2	3	4	5	6	7	8
н102У	–	–	496363.92	1323017.15	Метод спутниковых геодезических измерений (определений)	0.10	–
н105У	–	–	496359.23	1323036.15	Метод спутниковых геодезических измерений (определений)	0.10	–
н106У	–	–	496336.37	1323030.44	Метод спутниковых геодезических измерений (определений)	0.10	–
н107У	–	–	496334.57	1323030.05	Метод спутниковых геодезических измерений (определений)	0.10	–
н103У	–	–	496338.88	1323010.21	Метод спутниковых геодезических измерений (определений)	0.10	–
н102У	–	–	496363.92	1323017.15	Метод спутниковых геодезических измерений (определений)	0.10	–
2. Сведения о частях границ уточняемого земельного участка с кадастровым номером 40:27:040303:70							
Обозначение части границ		Горизонтальное проложение (S), м	Описание прохождения части границ	Отметка о наличии земельного спора о местоположении границ земельного участка			
от т.	до т.						
1	2	3	4	5			
н102У	н105У	19.57	–	–			
н105У	н106У	23.56	–	–			
н106У	н107У	1.84	–	–			
н107У	н103У	20.30	–	–			
н103У	н102У	25.98	–	–			
3. Общие сведения об уточняемом земельном участке с кадастровым номером 40:27:040303:70							
№ п/п	Наименование характеристики земельного участка		Значение характеристики				
1	2		3				
1	Адрес земельного участка		Российская Федерация, Калужская обл, Обнинск г				
	Местоположение земельного участка (при отсутствии присвоенного адреса)		–				
	Дополнительные сведения о местоположении земельного участка		Маяк снт				
2	Площадь земельного участка ± величина погрешности определения площади (P ± ΔP), м ²		511 кв.м ± 4.54 кв.м				
3	Формула, примененная для расчета предельной допустимой погрешности определения площади земельного участка (ΔP), м ²		$\Delta P = 2 * 0.10 * \sqrt{511 * \sqrt{(1 + 1.13^2)/(2 * 1.13)}} = 4.54$				
4	Площадь земельного участка согласно сведениям Единого государственного реестра недвижимости (P _{кад}), м ²		500				
5	Оценка расхождения P и P _{кад} (P - P _{кад}), м ²		11 кв.м				
6	Предельный минимальный и максимальный размеры земельного участка (P _{мин} и P _{макс}), м ²		–				
7	Кадастровый или иной номер (обозначение) здания, сооружения, объекта незавершенного строительства, расположенного на земельном участке		–				
8	Иные сведения		–				
Сведения об уточняемых земельных участках							
1. Сведения о характерных точках границы уточняемого земельного участка с кадастровым номером 40:27:040303:75 Зона № МСК-40, зона 1							

Обозначение характерных точек границ	Существующие координаты, м		Уточненные координаты, м		Метод определения координат	Средняя квадратическая погрешность определения координат характерной точки (M _t), м	Формулы, примененные для расчета средней квадратической погрешности определения координат характерной точки (M _t), м
	X	Y	X	Y			
1	2	3	4	5	6	7	8
н128У	–	–	496314.82	1323228.47	Метод спутниковых геодезических измерений (определений)	0.10	–
н188У	–	–	496312.42	1323238.18	Метод спутниковых геодезических измерений (определений)	0.10	–
н189У	–	–	496310.60	1323246.69	Метод спутниковых геодезических измерений (определений)	0.10	–
н190У	–	–	496286.47	1323240.88	Метод спутниковых геодезических измерений (определений)	0.10	–
н129У	–	–	496291.41	1323221.77	Метод спутниковых геодезических измерений (определений)	0.10	–
н128У	–	–	496314.82	1323228.47	Метод спутниковых геодезических измерений (определений)	0.10	–

2. Сведения о частях границ уточняемого земельного участка с кадастровым номером 40:27:040303:75

Обозначение части границ		Горизонтальное проложение (S), м	Описание прохождения части границ	Отметка о наличии земельного спора о местоположении границ земельного участка
от т.	до т.			
1	2	3	4	5
н128У	н188У	10.00	–	–
н188У	н189У	8.70	–	–
н189У	н190У	24.82	–	–
н190У	н129У	19.74	–	–
н129У	н128У	24.35	–	–

3. Общие сведения об уточняемом земельном участке с кадастровым номером 40:27:040303:75

№ п/п	Наименование характеристики земельного участка	Значение характеристики
1	2	3
1	Адрес земельного участка	Российская Федерация, Калужская обл, Обнинск г
	Местоположение земельного участка (при отсутствии присвоенного адреса)	–
	Дополнительные сведения о местоположении земельного участка	Маяк снт
2	Площадь земельного участка ± величина погрешности определения площади (P ± ΔP), м ²	471 кв.м ± 4.36 кв.м
3	Формула, примененная для расчета предельной допустимой погрешности определения площади земельного участка (ΔP), м ²	$\Delta P = 2 * 0.10 * \sqrt{471 * \sqrt{(1 + 1.14^2)/(2 * 1.14)}} = 4.36$
4	Площадь земельного участка согласно сведениям Единого государственного реестра недвижимости (P _{кад}), м ²	436
5	Оценка расхождения P и P _{кад} (P - P _{кад}), м ²	35 кв.м
6	Предельный минимальный и максимальный размеры земельного участка (P _{мин} и P _{макс}), м ²	–
7	Кадастровый или иной номер (обозначение) здания, сооружения, объекта незавершенного строительства, расположенного на земельном участке	–
8	Иные сведения	–

Сведения об уточняемых земельных участках

1. Сведения о характерных точках границы уточняемого земельного участка с кадастровым номером 40:27:040303:78

Зона № МСК-40, зона 1

Обозначение характерных точек границ	Существующие координаты, м		Уточненные координаты, м		Метод определения координат	Средняя квадратическая погрешность определения координат характерной точки (M _t), м	Формулы, примененные для расчета средней квадратической погрешности определения координат характерной точки (M _t), м
	X	Y	X	Y			
1	2	3	4	5	6	7	8
н182У	–	–	496293.00	1323325.07	Метод спутниковых геодезических измерений (определений)	0.10	–
н183У	–	–	496290.35	1323336.37	Метод спутниковых геодезических измерений (определений)	0.10	–
н184У	–	–	496287.98	1323345.18	Метод спутниковых геодезических измерений (определений)	0.10	–
н185У	–	–	496265.53	1323339.66	Метод спутниковых геодезических измерений (определений)	0.10	–
н186У	–	–	496270.47	1323318.26	Метод спутниковых геодезических измерений (определений)	0.10	–
н187У	–	–	496270.48	1323318.22	Метод спутниковых геодезических измерений (определений)	0.10	–
н182У	–	–	496293.00	1323325.07	Метод спутниковых геодезических измерений (определений)	0.10	–

2. Сведения о частях границ уточняемого земельного участка с кадастровым номером 40:27:040303:78

Обозначение части границ		Горизонтальное проложение (S), м	Описание прохождения части границ	Отметка о наличии земельного спора о местоположении границ земельного участка
от т.	до т.			
1	2	3	4	5
н182У	н183У	11.61	–	–
н183У	н184У	9.12	–	–
н184У	н185У	23.12	–	–
н185У	н186У	21.96	–	–
н186У	н187У	0.04	–	–
н187У	н182У	23.54	–	–

3. Общие сведения об уточняемом земельном участке с кадастровым номером 40:27:040303:78

№ п/п	Наименование характеристики земельного участка	Значение характеристики
1	2	3
1	Адрес земельного участка	Российская Федерация, Калужская обл, Обнинск г
	Местоположение земельного участка (при отсутствии присвоенного адреса)	–
	Дополнительные сведения о местоположении земельного участка	Маяк снт
2	Площадь земельного участка ± величина погрешности определения площади (P ± ΔP), м ²	500 кв.м ± 4.47 кв.м
3	Формула, примененная для расчета предельной допустимой погрешности определения площади земельного участка (ΔP), м ²	$\Delta P = 2 * 0.10 * \sqrt{500 * \sqrt{(1 + 1.02^2)/(2 * 1.02)}} = 4.47$
4	Площадь земельного участка согласно сведениям Единого государственного реестра недвижимости (P _{кад}), м ²	460
5	Оценка расхождения P и P _{кад} (P - P _{кад}), м ²	40 кв.м
6	Предельный минимальный и максимальный размеры земельного участка (P _{мин} и P _{макс}), м ²	–
7	Кадастровый или иной номер (обозначение) здания, сооружения, объекта незавершенного строительства, расположенного на земельном участке	–
8	Иные сведения	–

Сведения об уточняемых земельных участках

**1. Сведения о характерных точках границы уточняемого земельного участка с кадастровым номером 40:27:040303:8
Зона № МСК-40, зона I**

Обозначение характерных точек границ	Существующие координаты, м		Уточненные координаты, м		Метод определения координат	Средняя квадратическая погрешность определения координат характерной точки (Mt), м	Формулы, примененные для расчета средней квадратической погрешности определения координат характерной точки (Mt), м
	X	Y	X	Y			
1	2	3	4	5	6	7	8
н127У	–	–	496319.82	1323208.83	Метод спутниковых геодезических измерений (определений)	0.10	–
н128У	–	–	496314.82	1323228.47	Метод спутниковых геодезических измерений (определений)	0.10	–
н129У	–	–	496291.41	1323221.77	Метод спутниковых геодезических измерений (определений)	0.10	–
н130У	–	–	496294.66	1323202.07	Метод спутниковых геодезических измерений (определений)	0.10	–
н127У	–	–	496319.82	1323208.83	Метод спутниковых геодезических измерений (определений)	0.10	–

2. Сведения о частях границ уточняемого земельного участка с кадастровым номером 40:27:040303:8

Обозначение части границ		Горизонтальное проложение (S), м	Описание прохождения части границ	Отметка о наличии земельного спора о местоположении границ земельного участка
от т.	до т.			
1	2	3	4	5
н127У	н128У	20.27	–	–
н128У	н129У	24.35	–	–
н129У	н130У	19.97	–	–
н130У	н127У	26.05	–	–

3. Общие сведения об уточняемом земельном участке с кадастровым номером 40:27:040303:8

№ п/п	Наименование характеристики земельного участка	Значение характеристики
1	2	3
1	Адрес земельного участка	Российская Федерация, Калужская обл, Обнинск г
	Местоположение земельного участка (при отсутствии присвоенного адреса)	–
	Дополнительные сведения о местоположении земельного участка	Маяк снт
2	Площадь земельного участка ± величина погрешности определения площади (P ± ΔP), м ²	505 кв.м ± 4.50 кв.м
3	Формула, примененная для расчета предельной допустимой погрешности определения площади земельного участка (ΔP), м ²	$\Delta P = 2 * 0.10 * \sqrt{505} * \sqrt{(1 + 1.08^2)/(2 * 1.08)} = 4.50$
4	Площадь земельного участка согласно сведениям Единого государственного реестра недвижимости (P _{едн}), м ²	400
5	Оценка расхождения P и P _{едн} (P - P _{едн}), м ²	105 кв.м
6	Предельный минимальный и максимальный размеры земельного участка (P _{мин} и P _{макс}), м ²	–
7	Кадастровый или иной номер (обозначение) здания, сооружения, объекта незавершенного строительства, расположенного на земельном участке	–
8	Иные сведения	–

Сведения об уточняемых земельных участках

1. Сведения о характерных точках границы уточняемого земельного участка с кадастровым номером 40:27:040303:80

Зона № МСК-40, зона I

Обозначение характерных точек границ	Существующие координаты, м		Уточненные координаты, м		Метод определения координат	Средняя квадратическая погрешность определения координат характерной точки (Mt), м	Формулы, примененные для расчета средней квадратической погрешности определения координат характерной точки
	X	Y	X	Y			

	X	Y	X	Y			(M), м
1	2	3	4	5	6	7	8
н152У	–	–	496278.26	1323386.10	Метод спутниковых геодезических измерений (определений)	0.10	–
н153У	–	–	496276.12	1323400.50	Метод спутниковых геодезических измерений (определений)	0.10	–
н154У	–	–	496274.14	1323409.38	Метод спутниковых геодезических измерений (определений)	0.10	–
н155У	–	–	496251.55	1323404.26	Метод спутниковых геодезических измерений (определений)	0.10	–
н156У	–	–	496257.38	1323379.91	Метод спутниковых геодезических измерений (определений)	0.10	–
н152У	–	–	496278.26	1323386.10	Метод спутниковых геодезических измерений (определений)	0.10	–

2. Сведения о частях границ уточняемого земельного участка с кадастровым номером 40:27:040303:80

Обозначение части границ		Горизонтальное проложение (S), м	Описание прохождения части границ	Отметка о наличии земельного спора о местоположении границ земельного участка
от т.	до т.			
1	2	3	4	5
н152У	н153У	14.56	–	–
н153У	н154У	9.10	–	–
н154У	н155У	23.16	–	–
н155У	н156У	25.04	–	–
н156У	н152У	21.78	–	–

3. Общие сведения об уточняемом земельном участке с кадастровым номером 40:27:040303:80

№ п/п	Наименование характеристики земельного участка	Значение характеристики
1	2	3
1	Адрес земельного участка	Российская Федерация, Калужская обл, Обнинск г
	Местоположение земельного участка (при отсутствии присвоенного адреса)	–
	Дополнительные сведения о местоположении земельного участка	Маяк снт, 79 уч
2	Площадь земельного участка ± величина погрешности определения площади (P ± ΔP), м ²	551 кв.м ± 4.71 кв.м
3	Формула, примененная для расчета предельной допустимой погрешности определения площади земельного участка (ΔP), м ²	$\Delta P = 2 * 0.10 * \sqrt{551 * \sqrt{(1 + 1.10^2)/(2 * 1.10)}} = 4.71$
4	Площадь земельного участка согласно сведениям Единого государственного реестра недвижимости (P _{кад}), м ²	500
5	Оценка расхождения P и P _{кад} (P - P _{кад}), м ²	51 кв.м
6	Предельный минимальный и максимальный размеры земельного участка (P _{мин} и P _{макс}), м ²	–
7	Кадастровый или иной номер (обозначение) здания, сооружения, объекта незавершенного строительства, расположенного на земельном участке	–
8	Иные сведения	–

Сведения об уточняемых земельных участках

**1. Сведения о характерных точках границы уточняемого земельного участка с кадастровым номером 40:27:040303:82
Зона № МСК-40, зона 1**

Обозначение характерных точек границ	Существующие координаты, м		Уточненные координаты, м		Метод определения координат	Средняя квадратическая погрешность определения координат характерной точки (M), м	Формулы, примененные для расчета средней квадратической погрешности определения координат характерной точки (M), м
	X	Y	X	Y			

1	2	3	4	5	6	7	8
н150У	–	–	496269.39	1323429.77	Метод спутниковых геодезических измерений (определений)	0.10	–
н157У	–	–	496263.47	1323450.10	Метод спутниковых геодезических измерений (определений)	0.10	–
н158У	–	–	496242.76	1323444.49	Метод спутниковых геодезических измерений (определений)	0.10	–
н158У	–	–	496242.76	1323444.49	Метод спутниковых геодезических измерений (определений)	0.10	–
н159У	–	–	496246.97	1323424.91	Метод спутниковых геодезических измерений (определений)	0.10	–
н150У	–	–	496269.39	1323429.77	Метод спутниковых геодезических измерений (определений)	0.10	–

2. Сведения о частях границ уточняемого земельного участка с кадастровым номером 40:27:040303:82

Обозначение части границ		Горизонтальное проложение (S), м	Описание прохождения части границ	Отметка о наличии земельного спора о местоположении границ земельного участка
от т.	до т.			
1	2	3	4	5
н150У	н157У	21.17	–	–
н157У	н158У	21.46	–	–
н158У	н158У	0.00	–	–
н158У	н159У	20.03	–	–
н159У	н150У	22.94	–	–

3. Общие сведения об уточняемом земельном участке с кадастровым номером 40:27:040303:82

№ п/п	Наименование характеристики земельного участка	Значение характеристики
1	2	3
1	Адрес земельного участка	Российская Федерация, Калужская обл, Обнинск г
	Местоположение земельного участка (при отсутствии присвоенного адреса)	–
	Дополнительные сведения о местоположении земельного участка	Маяк снт
2	Площадь земельного участка ± величина погрешности определения площади (P ± ΔP), м ²	457 кв.м ± 4.28 кв.м
3	Формула, примененная для расчета предельной допустимой погрешности определения площади земельного участка (ΔP), м ²	$\Delta P = 2 * 0.10 * \sqrt{457 * \sqrt{(1 + 1.06^2)/(2 * 1.06)}} = 4.28$
4	Площадь земельного участка согласно сведениям Единого государственного реестра недвижимости (P _{едг}), м ²	450
5	Оценка расхождения P и P _{едг} (P - P _{едг}), м ²	7 кв.м
6	Предельный минимальный и максимальный размеры земельного участка (P _{мин} и P _{макс}), м ²	–
7	Кадастровый или иной номер (обозначение) здания, сооружения, объекта незавершенного строительства, расположенного на земельном участке	–
8	Иные сведения	–

Сведения об уточняемых земельных участках

1. Сведения о характерных точках границы уточняемого земельного участка с кадастровым номером 40:27:040303:9

Зона № МСК-40, зона 1

Обозначение характерных точек границ	Существующие координаты, м		Уточненные координаты, м		Метод определения координат	Средняя квадратическая погрешность определения координат характерной точки (Mt), м	Формулы, примененные для расчета средней квадратической погрешности определения координат характерной точки (Mt), м
	X	Y	X	Y			
1	2	3	4	5	6	7	8
н115У	–	–	496331.54	1323155.48	Метод спутниковых геодезических измерений (определений)	0.10	–

н118У	–	–	496328.83	1323167.69	Метод спутниковых геодезических измерений (определений)	0.10	–
н120У	–	–	496303.64	1323162.08	Метод спутниковых геодезических измерений (определений)	0.10	–
н116У	–	–	496306.67	1323149.23	Метод спутниковых геодезических измерений (определений)	0.10	–
н115У	–	–	496331.54	1323155.48	Метод спутниковых геодезических измерений (определений)	0.10	–

2. Сведения о частях границ уточняемого земельного участка с кадастровым номером 40:27:040303:9

Обозначение части границ		Горизонтальное проложение (S), м	Описание прохождения части границ	Отметка о наличии земельного спора о местоположении границ земельного участка
от т.	до т.			
1	2	3	4	5
н115У	н118У	12.51	–	–
н118У	н120У	25.81	–	–
н120У	н116У	13.20	–	–
н116У	н115У	25.64	–	–

3. Общие сведения об уточняемом земельном участке с кадастровым номером 40:27:040303:9

№ п/п	Наименование характеристики земельного участка	Значение характеристики
1	2	3
1	Адрес земельного участка	Российская Федерация, Калужская обл, Обнинск г
	Местоположение земельного участка (при отсутствии присвоенного адреса)	–
	Дополнительные сведения о местоположении земельного участка	Маяк снт
2	Площадь земельного участка ± величина погрешности определения площади (P ± ΔP), м ²	331 кв.м ± 3.79 кв.м
3	Формула, примененная для расчета предельной допустимой погрешности определения площади земельного участка (ΔP), м ²	$\Delta P = 2 * 0.10 * \sqrt{331 * \sqrt{(1 + 1.51^2)/(2 * 1.51)}} = 3.79$
4	Площадь земельного участка согласно сведениям Единого государственного реестра недвижимости (P _{квд}), м ²	320
5	Оценка расхождения P и P _{квд} (P - P _{квд}), м ²	11 кв.м
6	Предельный минимальный и максимальный размеры земельного участка (P _{мин} и P _{макс}), м ²	–
7	Кадастровый или иной номер (обозначение) здания, сооружения, объекта незавершенного строительства, расположенного на земельном участке	–
8	Иные сведения	–

Сведения об уточняемых земельных участках

1. Сведения о характерных точках границы уточняемого земельного участка с кадастровым номером 40:27:040303:94

Зона № МСК-40, зона 1

Обозначение характерных точек границ	Существующие координаты, м		Уточненные координаты, м		Метод определения координат	Средняя квадратическая погрешность определения координат характерной точки (Mt), м	Формулы, примененные для расчета средней квадратической погрешности определения координат характерной точки (Mt), м
	X	Y	X	Y			
1	2	3	4	5	6	7	8
н91У	–	–	496356.70	1323146.47	Метод спутниковых геодезических измерений (определений)	0.10	–
н91У	–	–	496356.70	1323146.47	Метод спутниковых геодезических измерений (определений)	0.10	–
н90У	–	–	496352.54	1323164.36	Метод спутниковых геодезических измерений (определений)	0.10	–
н89У	–	–	496350.97	1323171.10	Метод спутниковых	0.10	–

					геодезических измерений (определений)		
н88У	–	–	496348.02	1323176.66	Метод спутниковых геодезических измерений (определений)	0.10	–
н87У	–	–	496346.77	1323181.60	Метод спутниковых геодезических измерений (определений)	0.10	–
н121У	–	–	496326.99	1323176.58	Метод спутниковых геодезических измерений (определений)	0.10	–
н118У	–	–	496328.83	1323167.69	Метод спутниковых геодезических измерений (определений)	0.10	–
н115У	–	–	496331.54	1323155.48	Метод спутниковых геодезических измерений (определений)	0.10	–
н140У	–	–	496334.64	1323142.51	Метод спутниковых геодезических измерений (определений)	0.10	–
н91У	–	–	496356.70	1323146.47	Метод спутниковых геодезических измерений (определений)	0.10	–

2. Сведения о частях границ уточняемого земельного участка с кадастровым номером 40:27:040303:94

Обозначение части границ		Горизонтальное проложение (S), м	Описание прохождения части границ	Отметка о наличии земельного спора о местоположении границ земельного участка
от т.	до т.			
1	2	3	4	5
н91У	н91У	0.00	–	–
н91У	н90У	18.37	–	–
н90У	н89У	6.92	–	–
н89У	н88У	6.29	–	–
н88У	н87У	5.10	–	–
н87У	н121У	20.41	–	–
н121У	н118У	9.08	–	–
н118У	н115У	12.51	–	–
н115У	н140У	13.34	–	–
н140У	н91У	22.41	–	–

3. Общие сведения об уточняемом земельном участке с кадастровым номером 40:27:040303:94

№ п/п	Наименование характеристики земельного участка	Значение характеристики
1	2	3
1	Адрес земельного участка	Российская Федерация, Калужская обл, Обнинск г
	Местоположение земельного участка (при отсутствии присвоенного адреса)	–
	Дополнительные сведения о местоположении земельного участка	Маяк снт, 12 уч
2	Площадь земельного участка ± величина погрешности определения площади (P ± ΔP), м ²	785 кв.м ± 5.71 кв.м
3	Формула, примененная для расчета предельной допустимой погрешности определения площади земельного участка (ΔP), м ²	$\Delta P = 2 * 0.10 * \sqrt{785 * \sqrt{(1 + 1.32^2)/(2 * 1.32^2)}} = 5.71$
4	Площадь земельного участка согласно сведениям Единого государственного реестра недвижимости (P _{кад}), м ²	660
5	Оценка расхождения P и P _{кад} (P - P _{кад}), м ²	125 кв.м
6	Предельный минимальный и максимальный размеры земельного участка (P _{мин} и P _{макс}), м ²	–
7	Кадастровый или иной номер (обозначение) здания, сооружения, объекта незавершенного строительства, расположенного на земельном участке	–
8	Иные сведения	–

Сведения об уточняемых земельных участках

1. Сведения о характерных точках границы уточняемого земельного участка с кадастровым номером 40:27:040303:95

Зона № МСК-40, зона 1

Обозначение характерных точек границ	Существующие координаты, м	Уточненные координаты, м	Метод определения координат	Средняя квадратическая погрешность определения координат характерной точки (Mt), м	Формулы, примененные для расчета средней квадратической погрешности определения координат характерной точки

	X	Y	X	Y			(M), м
1	2	3	4	5	6	7	8
н99У	–	–	496393.02	1322980.44	Метод спутниковых геодезических измерений (определений)	0.10	–
н98У	–	–	496394.02	1322983.43	Метод спутниковых геодезических измерений (определений)	0.10	–
н166У	–	–	496387.31	1323016.29	Метод спутниковых геодезических измерений (определений)	0.10	–
н101У	–	–	496365.61	1323011.41	Метод спутниковых геодезических измерений (определений)	0.10	–
н100У	–	–	496368.54	1322996.83	Метод спутниковых геодезических измерений (определений)	0.10	–
н167У	–	–	496372.64	1322978.26	Метод спутниковых геодезических измерений (определений)	0.10	–
н168У	–	–	496373.08	1322976.63	Метод спутниковых геодезических измерений (определений)	0.10	–
н169У	–	–	496375.29	1322977.30	Метод спутниковых геодезических измерений (определений)	0.10	–
н170У	–	–	496375.64	1322976.16	Метод спутниковых геодезических измерений (определений)	0.10	–
н99У	–	–	496393.02	1322980.44	Метод спутниковых геодезических измерений (определений)	0.10	–

2. Сведения о частях границ уточняемого земельного участка с кадастровым номером 40:27:040303:95

Обозначение части границ		Горизонтальное проложение (S), м	Описание прохождения части границ	Отметка о наличии земельного спора о местоположении границ земельного участка
от т.	до т.			
1	2	3	4	5
н99У	н98У	3.15	–	–
н98У	н166У	33.54	–	–
н166У	н101У	22.24	–	–
н101У	н100У	14.87	–	–
н100У	н167У	19.02	–	–
н167У	н168У	1.69	–	–
н168У	н169У	2.31	–	–
н169У	н170У	1.19	–	–
н170У	н99У	17.90	–	–

3. Общие сведения об уточняемом земельном участке с кадастровым номером 40:27:040303:95

№ п/п	Наименование характеристики земельного участка	Значение характеристики
1	2	3
1	Адрес земельного участка	Российская Федерация, Калужская обл, Обнинск г
	Местоположение земельного участка (при отсутствии присвоенного адреса)	–
	Дополнительные сведения о местоположении земельного участка	Маяк снт, 2 уч
2	Площадь земельного участка ± величина погрешности определения площади (P ± ΔP), м ²	803 кв.м ± 5.83 кв.м
3	Формула, примененная для расчета предельной допустимой погрешности определения площади земельного участка (ΔP), м ²	$\Delta P = 2 * 0.10 * \sqrt{803} * \sqrt{((1 + 1.41^2)/(2 * 1.41))} = 5.83$
4	Площадь земельного участка согласно сведениям Единого государственного реестра недвижимости (P _{кнд}), м ²	742

5	Оценка расхождения P и $P_{\text{квд}}$ ($P - P_{\text{квд}}$), м^2	61 кв.м
6	Предельный минимальный и максимальный размеры земельного участка ($P_{\text{мин}}$ и $P_{\text{макс}}$), м^2	–
7	Кадастровый или иной номер (обозначение) здания, сооружения, объекта незавершенного строительства, расположенного на земельном участке	–
8	Иные сведения	–

Сведения об уточняемых земельных участках, необходимые для исправления реестровых ошибок в сведениях о местоположении их границ

1. Сведения о характерных точках границы уточняемого земельного участка с кадастровым номером 40:27:040303:47

Зона № МСК-40, зона 1

Обозначение характерных точек границ	Существующие координаты, м		Уточненные координаты, м		Метод определения координат	Средняя квадратическая погрешность определения координат характерной точки (M_i), м	Формулы, примененные для расчета средней квадратической погрешности определения координат характерной точки (M_i), м
	X	Y	X	Y			
1	2	3	4	5	6	7	8
40:27:040303:47(3)	–	–	–	–	–	–	–
н1У	–	–	496400.22	1322981.43	Метод спутниковых геодезических измерений (определений)	0.10	–
н2У	–	–	496396.85	1322996.03	Метод спутниковых геодезических измерений (определений)	0.10	–
н3У	–	–	496392.10	1323018.04	Метод спутниковых геодезических измерений (определений)	0.10	–
н4У	–	–	496387.23	1323039.35	Метод спутниковых геодезических измерений (определений)	0.10	–
н5У	–	–	496381.12	1323064.10	Метод спутниковых геодезических измерений (определений)	0.10	–
н6У	–	–	496375.99	1323085.17	Метод спутниковых геодезических измерений (определений)	0.10	–
н133У	–	–	496374.21	1323094.03	Метод спутниковых геодезических измерений (определений)	0.10	–
н8У	–	–	496368.13	1323118.97	Метод спутниковых геодезических измерений (определений)	0.10	–
н9У	–	–	496360.62	1323149.91	Метод спутниковых геодезических измерений (определений)	0.10	–
н10У	–	–	496357.76	1323163.84	Метод спутниковых геодезических измерений (определений)	0.10	–
н11У	–	–	496355.45	1323173.34	Метод спутниковых геодезических измерений (определений)	0.10	–
н12У	–	–	496355.72	1323176.68	Метод спутниковых геодезических измерений (определений)	0.10	–
н13У	–	–	496358.41	1323177.81	Метод	0.10	–

					спутниковых геодезических измерений (определений)		
н14У	–	–	496357.61	1323179.30	Метод спутниковых геодезических измерений (определений)	0.10	–
н15У	–	–	496355.32	1323182.82	Метод спутниковых геодезических измерений (определений)	0.10	–
н16У	–	–	496353.24	1323183.36	Метод спутниковых геодезических измерений (определений)	0.10	–
н17У	–	–	496346.28	1323214.75	Метод спутниковых геодезических измерений (определений)	0.10	–
н18У	–	–	496338.78	1323247.12	Метод спутниковых геодезических измерений (определений)	0.10	–
н19У	–	–	496331.24	1323279.56	Метод спутниковых геодезических измерений (определений)	0.10	–
н145У	–	–	496324.44	1323309.94	Метод спутниковых геодезических измерений (определений)	0.10	–
н21У	–	–	496316.34	1323343.06	Метод спутниковых геодезических измерений (определений)	0.10	–
н22У	–	–	496310.17	1323375.31	Метод спутниковых геодезических измерений (определений)	0.10	–
н23У	–	–	496307.43	1323393.49	Метод спутниковых геодезических измерений (определений)	0.10	–
н24У	–	–	496307.24	1323394.37	Метод спутниковых геодезических измерений (определений)	0.10	–
н25У	–	–	496304.95	1323393.85	Метод спутниковых геодезических измерений (определений)	0.10	–
н26У	–	–	496304.43	1323396.14	Метод спутниковых геодезических измерений (определений)	0.10	–
н27У	–	–	496306.72	1323396.66	Метод спутниковых геодезических измерений (определений)	0.10	–
н28У	–	–	496302.74	1323407.02	Метод спутниковых геодезических измерений (определений)	0.10	–
н29У	–	–	496296.04	1323435.77	Метод спутниковых геодезических измерений (определений)	0.10	–
н30У	–	–	496288.76	1323464.55	Метод спутниковых геодезических измерений (определений)	0.10	–

н31У	–	–	496281.92	1323492.26	Метод спутниковых геодезических измерений (определений)	0.10	–
н32У	–	–	496274.13	1323528.00	Метод спутниковых геодезических измерений (определений)	0.10	–
н33У	–	–	496268.33	1323555.25	Метод спутниковых геодезических измерений (определений)	0.10	–
н34У	–	–	496261.95	1323584.51	Метод спутниковых геодезических измерений (определений)	0.10	–
н35У	–	–	496257.64	1323604.94	Метод спутниковых геодезических измерений (определений)	0.10	–
н36У	–	–	496258.51	1323609.58	Метод спутниковых геодезических измерений (определений)	0.10	–
н37У	–	–	496259.59	1323611.98	Метод спутниковых геодезических измерений (определений)	0.10	–
н38У	–	–	496262.57	1323612.36	Метод спутниковых геодезических измерений (определений)	0.10	–
н39У	–	–	496261.94	1323615.10	Метод спутниковых геодезических измерений (определений)	0.10	–
н40У	–	–	496261.26	1323614.91	Метод спутниковых геодезических измерений (определений)	0.10	–
н41У	–	–	496258.69	1323614.74	Метод спутниковых геодезических измерений (определений)	0.10	–
н42У	–	–	496256.87	1323616.64	Метод спутниковых геодезических измерений (определений)	0.10	–
н43У	–	–	496254.10	1323621.08	Метод спутниковых геодезических измерений (определений)	0.10	–
н44У	–	–	496248.25	1323643.01	Метод спутниковых геодезических измерений (определений)	0.10	–
н45У	–	–	496242.55	1323667.77	Метод спутниковых геодезических измерений (определений)	0.10	–
н46У	–	–	496236.89	1323693.11	Метод спутниковых геодезических измерений (определений)	0.10	–
н47У	–	–	496231.28	1323717.05	Метод спутниковых геодезических измерений (определений)	0.10	–
н48У	–	–	496225.80	1323741.66	Метод спутниковых геодезических измерений	0.10	–

					(определений)		
н49У	–	–	496219.88	1323766.59	Метод спутниковых геодезических измерений (определений)	0.10	–
н50У	–	–	496214.22	1323790.61	Метод спутниковых геодезических измерений (определений)	0.10	–
н51У	–	–	496208.20	1323816.51	Метод спутниковых геодезических измерений (определений)	0.10	–
н52У	–	–	496201.54	1323813.19	Метод спутниковых геодезических измерений (определений)	0.10	–
н53У	–	–	496209.60	1323788.57	Метод спутниковых геодезических измерений (определений)	0.10	–
н54У	–	–	496214.81	1323764.48	Метод спутниковых геодезических измерений (определений)	0.10	–
н55У	–	–	496220.22	1323739.80	Метод спутниковых геодезических измерений (определений)	0.10	–
н56У	–	–	496225.86	1323715.80	Метод спутниковых геодезических измерений (определений)	0.10	–
н57У	–	–	496227.16	1323716.09	Метод спутниковых геодезических измерений (определений)	0.10	–
н58У	–	–	496232.55	1323691.00	Метод спутниковых геодезических измерений (определений)	0.10	–
н59У	–	–	496237.68	1323667.52	Метод спутниковых геодезических измерений (определений)	0.10	–
н60У	–	–	496243.17	1323641.50	Метод спутниковых геодезических измерений (определений)	0.10	–
н61У	–	–	496248.80	1323617.87	Метод спутниковых геодезических измерений (определений)	0.10	–
н62У	–	–	496246.82	1323614.79	Метод спутниковых геодезических измерений (определений)	0.10	–
н63У	–	–	496244.16	1323614.03	Метод спутниковых геодезических измерений (определений)	0.10	–
н64У	–	–	496245.03	1323610.43	Метод спутниковых геодезических измерений (определений)	0.10	–
н65У	–	–	496250.16	1323608.57	Метод спутниковых геодезических измерений (определений)	0.10	–
н160У	–	–	496256.16	1323582.59	Метод спутниковых геодезических измерений (определений)	0.10	–

					измерений (определений)		
н67У	–	–	496262.44	1323555.42	Метод спутниковых геодезических измерений (определений)	0.10	–
н68У	–	–	496269.18	1323526.28	Метод спутниковых геодезических измерений (определений)	0.10	–
н69У	–	–	496277.38	1323492.47	Метод спутниковых геодезических измерений (определений)	0.10	–
н70У	–	–	496284.31	1323463.24	Метод спутниковых геодезических измерений (определений)	0.10	–
н71У	–	–	496291.70	1323434.28	Метод спутниковых геодезических измерений (определений)	0.10	–
н72У	–	–	496298.33	1323406.42	Метод спутниковых геодезических измерений (определений)	0.10	–
н73У	–	–	496297.44	1323404.99	Метод спутниковых геодезических измерений (определений)	0.10	–
н74У	–	–	496297.48	1323400.99	Метод спутниковых геодезических измерений (определений)	0.10	–
н75У	–	–	496296.17	1323397.95	Метод спутниковых геодезических измерений (определений)	0.10	–
н76У	–	–	496296.31	1323395.94	Метод спутниковых геодезических измерений (определений)	0.10	–
н77У	–	–	496297.60	1323391.54	Метод спутниковых геодезических измерений (определений)	0.10	–
н78У	–	–	496300.38	1323386.68	Метод спутниковых геодезических измерений (определений)	0.10	–
н79У	–	–	496305.00	1323372.20	Метод спутниковых геодезических измерений (определений)	0.10	–
н80У	–	–	496312.15	1323341.78	Метод спутниковых геодезических измерений (определений)	0.10	–
н81У	–	–	496319.31	1323308.81	Метод спутниковых геодезических измерений (определений)	0.10	–
н82У	–	–	496326.84	1323277.27	Метод спутниковых геодезических измерений (определений)	0.10	–
н83У	–	–	496334.30	1323244.44	Метод спутниковых геодезических измерений (определений)	0.10	–
н84У	–	–	496341.38	1323212.65	Метод спутниковых	0.10	–

					геодезических измерений (определений)		
н85У	–	–	496347.79	1323184.86	Метод спутниковых геодезических измерений (определений)	0.10	–
н86У	–	–	496347.69	1323181.83	Метод спутниковых геодезических измерений (определений)	0.10	–
н87У	–	–	496346.77	1323181.60	Метод спутниковых геодезических измерений (определений)	0.10	–
н88У	–	–	496348.02	1323176.66	Метод спутниковых геодезических измерений (определений)	0.10	–
н89У	–	–	496350.97	1323171.10	Метод спутниковых геодезических измерений (определений)	0.10	–
н90У	–	–	496352.54	1323164.36	Метод спутниковых геодезических измерений (определений)	0.10	–
н91У	–	–	496356.70	1323146.47	Метод спутниковых геодезических измерений (определений)	0.10	–
н139У	–	–	496362.74	1323120.42	Метод спутниковых геодезических измерений (определений)	0.10	–
н92У	–	–	496363.82	1323116.27	Метод спутниковых геодезических измерений (определений)	0.10	–
н93У	–	–	496362.43	1323116.32	Метод спутниковых геодезических измерений (определений)	0.10	–
н94У	–	–	496369.67	1323084.77	Метод спутниковых геодезических измерений (определений)	0.10	–
н95У	–	–	496375.94	1323059.40	Метод спутниковых геодезических измерений (определений)	0.10	–
н96У	–	–	496380.18	1323048.92	Метод спутниковых геодезических измерений (определений)	0.10	–
н166У	–	–	496387.31	1323016.29	Метод спутниковых геодезических измерений (определений)	0.10	–
н98У	–	–	496394.02	1322983.43	Метод спутниковых геодезических измерений (определений)	0.10	–
н99У	–	–	496393.02	1322980.44	Метод спутниковых геодезических измерений (определений)	0.10	–
н1У	–	–	496400.22	1322981.43	Метод спутниковых геодезических измерений (определений)	0.10	–
40:27:040303:47(–	–	–	–	–	–	–

4)							
н193У	–	–	496428.74	1322987.40	Метод спутниковых геодезических измерений (определений)	0.10	–
н194У	–	–	496233.72	1323823.02	Метод спутниковых геодезических измерений (определений)	0.10	–
н195У	–	–	496229.76	1323822.01	Метод спутниковых геодезических измерений (определений)	0.10	–
н196У	–	–	496235.92	1323795.69	Метод спутниковых геодезических измерений (определений)	0.10	–
н197У	–	–	496241.03	1323777.19	Метод спутниковых геодезических измерений (определений)	0.10	–
н198У	–	–	496242.14	1323771.81	Метод спутниковых геодезических измерений (определений)	0.10	–
н199У	–	–	496242.87	1323771.98	Метод спутниковых геодезических измерений (определений)	0.10	–
н200У	–	–	496248.74	1323747.50	Метод спутниковых геодезических измерений (определений)	0.10	–
н201У	–	–	496254.29	1323722.49	Метод спутниковых геодезических измерений (определений)	0.10	–
н202У	–	–	496259.34	1323698.19	Метод спутниковых геодезических измерений (определений)	0.10	–
н203У	–	–	496264.50	1323672.92	Метод спутниковых геодезических измерений (определений)	0.10	–
н204У	–	–	496270.23	1323647.86	Метод спутниковых геодезических измерений (определений)	0.10	–
н164У	–	–	496276.84	1323619.20	Метод спутниковых геодезических измерений (определений)	0.10	–
н137У	–	–	496283.92	1323588.98	Метод спутниковых геодезических измерений (определений)	0.10	–
н135У	–	–	496291.26	1323560.52	Метод спутниковых геодезических измерений (определений)	0.10	–
н134У	–	–	496298.40	1323532.66	Метод спутниковых геодезических измерений (определений)	0.10	–
н205У	–	–	496299.12	1323530.89	Метод спутниковых геодезических измерений (определений)	0.10	–
н206У	–	–	496299.59	1323528.44	Метод спутниковых геодезических измерений (определений)	0.10	–

					измерений (определений)		
н207У	–	–	496301.94	1323519.61	Метод спутниковых геодезических измерений (определений)	0.10	–
н208У	–	–	496303.66	1323510.46	Метод спутниковых геодезических измерений (определений)	0.10	–
н209У	–	–	496304.61	1323506.10	Метод спутниковых геодезических измерений (определений)	0.10	–
н210У	–	–	496306.55	1323498.03	Метод спутниковых геодезических измерений (определений)	0.10	–
н211У	–	–	496305.92	1323497.88	Метод спутниковых геодезических измерений (определений)	0.10	–
н212У	–	–	496309.70	1323480.11	Метод спутниковых геодезических измерений (определений)	0.10	–
н213У	–	–	496313.30	1323469.72	Метод спутниковых геодезических измерений (определений)	0.10	–
н214У	–	–	496319.12	1323446.67	Метод спутниковых геодезических измерений (определений)	0.10	–
н215У	–	–	496319.75	1323442.44	Метод спутниковых геодезических измерений (определений)	0.10	–
н176У	–	–	496319.96	1323441.44	Метод спутниковых геодезических измерений (определений)	0.10	–
н175У	–	–	496325.99	1323412.58	Метод спутниковых геодезических измерений (определений)	0.10	–
н147У	–	–	496332.58	1323380.98	Метод спутниковых геодезических измерений (определений)	0.10	–
н144У	–	–	496339.49	1323347.89	Метод спутниковых геодезических измерений (определений)	0.10	–
н143У	–	–	496345.38	1323318.63	Метод спутниковых геодезических измерений (определений)	0.10	–
н142У	–	–	496346.14	1323315.37	Метод спутниковых геодезических измерений (определений)	0.10	–
н216У	–	–	496349.58	1323316.17	Метод спутниковых геодезических измерений (определений)	0.10	–
н217У	–	–	496356.82	1323285.00	Метод спутниковых геодезических измерений (определений)	0.10	–
н218У	–	–	496360.60	1323269.93	Метод спутниковых	0.10	–

					геодезических измерений (определений)		
н219У	–	–	496359.30	1323269.67	Метод спутниковых геодезических измерений (определений)	0.10	–
н220У	–	–	496363.25	1323252.90	Метод спутниковых геодезических измерений (определений)	0.10	–
н221У	–	–	496370.42	1323221.44	Метод спутниковых геодезических измерений (определений)	0.10	–
н173У	–	–	496368.55	1323220.94	Метод спутниковых геодезических измерений (определений)	0.10	–
н172У	–	–	496376.43	1323187.71	Метод спутниковых геодезических измерений (определений)	0.10	–
н191У	–	–	496377.09	1323182.49	Метод спутниковых геодезических измерений (определений)	0.10	–
н171У	–	–	496383.21	1323156.89	Метод спутниковых геодезических измерений (определений)	0.10	–
н132У	–	–	496391.33	1323124.53	Метод спутниковых геодезических измерений (определений)	0.10	–
н131У	–	–	496399.77	1323090.87	Метод спутниковых геодезических измерений (определений)	0.10	–
н222У	–	–	496404.79	1323070.28	Метод спутниковых геодезических измерений (определений)	0.10	–
н223У	–	–	496410.86	1323043.97	Метод спутниковых геодезических измерений (определений)	0.10	–
н224У	–	–	496414.81	1323024.18	Метод спутниковых геодезических измерений (определений)	0.10	–
н225У	–	–	496420.76	1323002.82	Метод спутниковых геодезических измерений (определений)	0.10	–
н226У	–	–	496421.86	1323000.73	Метод спутниковых геодезических измерений (определений)	0.10	–
н227У	–	–	496424.73	1322986.59	Метод спутниковых геодезических измерений (определений)	0.10	–
н193У	–	–	496428.74	1322987.40	Метод спутниковых геодезических измерений (определений)	0.10	–

2. Сведения о частях границ уточняемого земельного участка с кадастровым номером 40:27:040303:47

Обозначение части границ	Горизонтальное проложение (S), м	Описание прохождения части границ	Отметка о наличии земельного спора о местоположении границ земельного участка
--------------------------	----------------------------------	-----------------------------------	---

от г.	до г.			
1	2	3	4	5
40:27:040303:47(3)	-	-	-	-
н1У	н2У	14.98	-	-
н2У	н3У	22.52	-	-
н3У	н4У	21.86	-	-
н4У	н5У	25.49	-	-
н5У	н6У	21.69	-	-
н6У	н133У	9.04	-	-
н133У	н8У	25.67	-	-
н8У	н9У	31.84	-	-
н9У	н10У	14.22	-	-
н10У	н11У	9.78	-	-
н11У	н12У	3.35	-	-
н12У	н13У	2.92	-	-
н13У	н14У	1.69	-	-
н14У	н15У	4.20	-	-
н15У	н16У	2.15	-	-
н16У	н17У	32.15	-	-
н17У	н18У	33.23	-	-
н18У	н19У	33.30	-	-
н19У	н145У	31.13	-	-
н145У	н21У	34.10	-	-
н21У	н22У	32.83	-	-
н22У	н23У	18.39	-	-
н23У	н24У	0.90	-	-
н24У	н25У	2.35	-	-
н25У	н26У	2.35	-	-
н26У	н27У	2.35	-	-
н27У	н28У	11.10	-	-
н28У	н29У	29.52	-	-
н29У	н30У	29.69	-	-
н30У	н31У	28.54	-	-
н31У	н32У	36.58	-	-
н32У	н33У	27.86	-	-
н33У	н34У	29.95	-	-
н34У	н35У	20.88	-	-
н35У	н36У	4.72	-	-
н36У	н37У	2.63	-	-
н37У	н38У	3.00	-	-
н38У	н39У	2.81	-	-
н39У	н40У	0.71	-	-
н40У	н41У	2.58	-	-
н41У	н42У	2.63	-	-
н42У	н43У	5.23	-	-
н43У	н44У	22.70	-	-
н44У	н45У	25.41	-	-
н45У	н46У	25.96	-	-
н46У	н47У	24.59	-	-
н47У	н48У	25.21	-	-
н48У	н49У	25.62	-	-
н49У	н50У	24.68	-	-
н50У	н51У	26.59	-	-
н51У	н52У	7.44	-	-
н52У	н53У	25.91	-	-
н53У	н54У	24.65	-	-
н54У	н55У	25.27	-	-
н55У	н56У	24.65	-	-
н56У	н57У	1.33	-	-
н57У	н58У	25.66	-	-
н58У	н59У	24.03	-	-
н59У	н60У	26.59	-	-
н60У	н61У	24.29	-	-
н61У	н62У	3.66	-	-
н62У	н63У	2.77	-	-
н63У	н64У	3.70	-	-
н64У	н65У	5.46	-	-
н65У	н160У	26.66	-	-
н160У	н67У	27.89	-	-
н67У	н68У	29.91	-	-
н68У	н69У	34.79	-	-
н69У	н70У	30.04	-	-
н70У	н71У	29.89	-	-
н71У	н72У	28.64	-	-
н72У	н73У	1.68	-	-
н73У	н74У	4.00	-	-
н74У	н75У	3.31	-	-
н75У	н76У	2.01	-	-
н76У	н77У	4.59	-	-
н77У	н78У	5.60	-	-
н78У	н79У	15.20	-	-
н79У	н80У	31.25	-	-
н80У	н81У	33.74	-	-

н81У	н82У	32.43	-	-
н82У	н83У	33.67	-	-
н83У	н84У	32.57	-	-
н84У	н85У	28.52	-	-
н85У	н86У	3.03	-	-
н86У	н87У	0.95	-	-
н87У	н88У	5.10	-	-
н88У	н89У	6.29	-	-
н89У	н90У	6.92	-	-
н90У	н91У	18.37	-	-
н91У	н139У	26.74	-	-
н139У	н92У	4.29	-	-
н92У	н93У	1.39	-	-
н93У	н94У	32.37	-	-
н94У	н95У	26.13	-	-
н95У	н96У	11.31	-	-
н96У	н166У	33.40	-	-
н166У	н98У	33.54	-	-
н98У	н99У	3.15	-	-
н99У	н1У	7.27	-	-
40:27:040303:47(4)	-	-	-	-
н193У	н194У	858.08	-	-
н194У	н195У	4.09	-	-
н195У	н196У	27.03	-	-
н196У	н197У	19.19	-	-
н197У	н198У	5.49	-	-
н198У	н199У	0.75	-	-
н199У	н200У	25.17	-	-
н200У	н201У	25.62	-	-
н201У	н202У	24.82	-	-
н202У	н203У	25.79	-	-
н203У	н204У	25.71	-	-
н204У	н164У	29.41	-	-
н164У	н137У	31.04	-	-
н137У	н135У	29.39	-	-
н135У	н134У	28.76	-	-
н134У	н205У	1.91	-	-
н205У	н206У	2.49	-	-
н206У	н207У	9.14	-	-
н207У	н208У	9.31	-	-
н208У	н209У	4.46	-	-
н209У	н210У	8.30	-	-
н210У	н211У	0.65	-	-
н211У	н212У	18.17	-	-
н212У	н213У	11.00	-	-
н213У	н214У	23.77	-	-
н214У	н215У	4.28	-	-
н215У	н176У	1.02	-	-
н176У	н175У	29.48	-	-
н175У	н147У	32.28	-	-
н147У	н144У	33.80	-	-
н144У	н143У	29.85	-	-
н143У	н142У	3.35	-	-
н142У	н216У	3.53	-	-
н216У	н217У	32.00	-	-
н217У	н218У	15.54	-	-
н218У	н219У	1.33	-	-
н219У	н220У	17.23	-	-
н220У	н221У	32.27	-	-
н221У	н173У	1.94	-	-
н173У	н172У	34.15	-	-
н172У	н191У	5.26	-	-
н191У	н171У	26.32	-	-
н171У	н132У	33.36	-	-
н132У	н131У	34.70	-	-
н131У	н222У	21.19	-	-
н222У	н223У	27.00	-	-
н223У	н224У	20.18	-	-
н224У	н225У	22.17	-	-
н225У	н226У	2.36	-	-
н226У	н227У	14.43	-	-
н227У	н193У	4.09	-	-

3. Характеристики уточняемого земельного участка с кадастровым номером 40:27:040303:47

№ п/п	Наименование характеристики	Значение характеристики
1	2	3
1	Площадь земельного участка ± величина погрешности определения площади ($P \pm \Delta P$), м ²	8068 кв.м ± 25.34 кв.м (3) 4645.53 кв.м ± 20.33 кв.м (4) 3422.02 кв.м ± 17.43 кв.м
2	Формула, примененная для расчета предельной допустимой погрешности определения площади земельного участка (ΔP), м ²	$\Delta P = 2 * 0.10 * \sqrt{8068 * \sqrt{(1 + 3.71^2)/(2 * 3.71)}} = 25.34$ (3) $\Delta P = 2 * 0.10 * \sqrt{4645.53 * \sqrt{(1 + 4.21^2)/(2 * 4.21)}} = 20.33$ (4) $\Delta P = 2 * 0.10 * \sqrt{3422.02 * \sqrt{(1 + 4.20^2)/(2 * 4.20)}} = 17.43$
3	Иные сведения	-

Сведения об уточняемых земельных участках, необходимые для исправления реестровых ошибок в сведениях о местоположении их границ

1. Сведения о характерных точках границы уточняемого земельного участка с кадастровым номером 40:27:040303:77

Зона № МСК-40, зона 1							
Обозначение характерных точек границ	Существующие координаты, м		Уточненные координаты, м		Метод определения координат	Средняя квадратическая погрешность определения координат характерной точки (M _i), м	Формулы, примененные для расчета средней квадратической погрешности определения координат характерной точки (M _i), м
	X	Y	X	Y			
1	2	3	4	5	6	7	8
н178У	–	–	496297.80	1323303.01	Метод спутниковых геодезических измерений (определений)	0.10	–
н179У	–	–	496293.52	1323322.92	Метод спутниковых геодезических измерений (определений)	0.10	–
н180У	–	–	496271.00	1323316.07	Метод спутниковых геодезических измерений (определений)	0.10	–
н181У	–	–	496274.87	1323298.20	Метод спутниковых геодезических измерений (определений)	0.10	–
н178У	–	–	496297.80	1323303.01	Метод спутниковых геодезических измерений (определений)	0.10	–
2. Сведения о частях границ уточняемого земельного участка с кадастровым номером 40:27:040303:77							
Обозначение части границ		Горизонтальное проложение (S), м	Описание прохождения части границ	Отметка о наличии земельного спора о местоположении границ земельного участка			
от т.	до т.						
1	2	3	4	5			
н178У	н179У	20.36	–	–			
н179У	н180У	23.54	–	–			
н180У	н181У	18.28	–	–			
н181У	н178У	23.43	–	–			
3. Характеристики уточняемого земельного участка с кадастровым номером 40:27:040303:77							
№ п/п	Наименование характеристики		Значение характеристики				
1	2		3				
1	Площадь земельного участка ± величина погрешности определения площади (P ± ΔP), м ²		453 кв.м ± 4.26 кв.м				
2	Формула, примененная для расчета предельной допустимой погрешности определения площади земельного участка (ΔP), м ²		$\Delta P = 2 * 0.10 * \sqrt{453 * \sqrt{(1 + 1.08^2)/(2 * 1.08)}} = 4.26$				
3	Иные сведения		–				
Сведения об уточняемых земельных участках, необходимые для исправления реестровых ошибок в сведениях о местоположении их границ							
1. Сведения о характерных точках границы уточняемого земельного участка с кадастровым номером 40:27:040303:43							
Зона № МСК-40, зона 1							
Обозначение характерных точек границ	Существующие координаты, м		Уточненные координаты, м		Метод определения координат	Средняя квадратическая погрешность определения координат характерной точки (M _i), м	Формулы, примененные для расчета средней квадратической погрешности определения координат характерной точки (M _i), м
	X	Y	X	Y			
1	2	3	4	5	6	7	8
н171У	–	–	496383.21	1323156.89	Метод спутниковых геодезических измерений (определений)	0.10	–
н191У	–	–	496377.09	1323182.49	Метод спутниковых геодезических измерений	0.10	–

н172У	–	–	496376.43	1323187.71	(определений) Метод спутниковых геодезических измерений (определений)	0.10	–
н174У	–	–	496359.73	1323183.86	Метод спутниковых геодезических измерений (определений)	0.10	–
н192У	–	–	496360.43	1323181.75	Метод спутниковых геодезических измерений (определений)	0.10	–
н14У	–	–	496357.61	1323179.30	Метод спутниковых геодезических измерений (определений)	0.10	–
н13У	–	–	496358.41	1323177.81	Метод спутниковых геодезических измерений (определений)	0.10	–
н12У	–	–	496355.72	1323176.68	Метод спутниковых геодезических измерений (определений)	0.10	–
н11У	–	–	496355.45	1323173.34	Метод спутниковых геодезических измерений (определений)	0.10	–
н10У	–	–	496357.76	1323163.84	Метод спутниковых геодезических измерений (определений)	0.10	–
н9У	–	–	496360.62	1323149.91	Метод спутниковых геодезических измерений (определений)	0.10	–
н171У	–	–	496383.21	1323156.89	Метод спутниковых геодезических измерений (определений)	0.10	–

2. Сведения о частях границ уточняемого земельного участка с кадастровым номером 40:27:040303:43

Обозначение части границ		Горизонтальное проложение (S), м	Описание прохождения части границ	Отметка о наличии земельного спора о местоположении границ земельного участка
от т.	до т.			
1	2	3	4	5
н171У	н191У	26.32	–	–
н191У	н172У	5.26	–	–
н172У	н174У	17.14	–	–
н174У	н192У	2.22	–	–
н192У	н14У	3.74	–	–
н14У	н13У	1.69	–	–
н13У	н12У	2.92	–	–
н12У	н11У	3.35	–	–
н11У	н10У	9.78	–	–
н10У	н9У	14.22	–	–
н9У	н171У	23.64	–	–

3. Характеристики уточняемого земельного участка с кадастровым номером 40:27:040303:43

№ п/п	Наименование характеристики	Значение характеристики
1	2	3
1	Площадь земельного участка ± величина погрешности определения площади (P ± ΔP), м ²	722 кв.м ± 5.50 кв.м
2	Формула, примененная для расчета предельной допустимой погрешности определения площади земельного участка (ΔP), м ²	$\Delta P = 2 * 0.10 * \sqrt{722 * \sqrt{(1 + 1.36^2)/(2 * 1.36)}} = 5.50$
3	Иные сведения	–

Описание местоположения здания, сооружения, объекта незавершенного строительства на земельном участке

**1. Сведения о характерных точках контура
вид объекта недвижимости (здание, сооружение, объект незавершенного строительства) Здание
кадастровый номер (обозначение) 40:27:040303:104
Зона №**

Номер контура	Номера характер	Существующие	Уточненные	Метод определения	Средняя квадратиче	Формулы, примененные для расчета средней
---------------	-----------------	--------------	------------	-------------------	--------------------	--

1	2	Координаты, м		R, м	Координаты, м		R, м	координатная погрешность определения координатной точки (M), м	квадратической погрешности определения координатной точки (Mt), м
		X	Y		X	Y			
-	-	-	-	-	496266.28	1323384.14	-	0.10	$Mt=\sqrt{(0.07^2+0.07^2)}=0.10$
-	-	-	-	-	496264.36	1323390.89	-	0.10	$Mt=\sqrt{(0.07^2+0.07^2)}=0.10$
-	-	-	-	-	496257.89	1323389.17	-	0.10	$Mt=\sqrt{(0.07^2+0.07^2)}=0.10$
-	-	-	-	-	496259.59	1323382.23	-	0.10	$Mt=\sqrt{(0.07^2+0.07^2)}=0.10$
-	-	-	-	-	496266.28	1323384.14	-	0.10	$Mt=\sqrt{(0.07^2+0.07^2)}=0.10$

2. Характеристики здания, сооружения, объекта незавершенного строительства с кадастровым номером (обозначением) 40:27:040303:104

№ п/п	Наименование характеристики	Значение характеристики
1	Вид объекта недвижимости	Здание
2	Ранее присвоенный государственный учетный номер здания, сооружения, объекта незавершенного строительства (кадастровый, инвентарный или условный номер)	-
3	Кадастровый номер земельного участка (земельных участков), в границах которого (которых) расположено здание, сооружение, объект незавершенного строительства	-
4	Номер кадастрового квартала (кадастровых кварталов), в пределах которого (которых) расположено здание, сооружение, объект незавершенного строительства	40:27:040303
5	Адрес здания, сооружения, объекта незавершенного строительства	Российская Федерация, Калужская обл, Обнинск г
	Местоположение здания, сооружения, объекта незавершенного строительства	-
	Дополнительные сведения о местоположении	Маяк снт, 79 уч
6	Иные сведения	-

Описание местоположения здания, сооружения, объекта незавершенного строительства на земельном участке

1. Сведения о характерных точках контура вид объекта недвижимости (здание, сооружение, объект незавершенного строительства) Здание кадастровый номер (обозначение) 40:27:040303:106 Зона №

1	2	Существующие			Уточненные			9	10	11
		Координаты, м		R, м	Координаты, м		R, м			
		X	Y		X	Y				
-	-	-	-	-	496373.47	1323191.75	-	0.10	$Mt=\sqrt{(0.07^2+0.07^2)}=0.10$	
-	-	-	-	-	496371.98	1323198.77	-	0.10	$Mt=\sqrt{(0.07^2+0.07^2)}=0.10$	
-	-	-	-	-	496367.42	1323197.80	-	0.10	$Mt=\sqrt{(0.07^2+0.07^2)}=0.10$	

								измерений (определений)		
-	-	-	-	-	496368.37	1323193.43	-	Метод спутниковых геодезических измерений (определений)	0.10	$Mt=\sqrt{(0.07^2+0.07^2)}=0.10$
-	-	-	-	-	496366.58	1323193.04	-	Метод спутниковых геодезических измерений (определений)	0.10	$Mt=\sqrt{(0.07^2+0.07^2)}=0.10$
-	-	-	-	-	496367.14	1323190.48	-	Метод спутниковых геодезических измерений (определений)	0.10	$Mt=\sqrt{(0.07^2+0.07^2)}=0.10$
-	-	-	-	-	496373.47	1323191.75	-	Метод спутниковых геодезических измерений (определений)	0.10	$Mt=\sqrt{(0.07^2+0.07^2)}=0.10$

2. Характеристики здания, сооружения, объекта незавершенного строительства с кадастровым номером (обозначением) 40:27:040303:106

№ п/п	Наименование характеристики	Значение характеристики
1	Вид объекта недвижимости	Здание
2	Ранее присвоенный государственный учетный номер здания, сооружения, объекта незавершенного строительства (кадастровый, инвентарный или условный номер)	-
3	Кадастровый номер земельного участка (земельных участков), в границах которого (которых) расположено здание, сооружение, объект незавершенного строительства	-
4	Номер кадастрового квартала (кадастровых кварталов), в пределах которого (которых) расположено здание, сооружение, объект незавершенного строительства	40:27:040303
5	Адрес здания, сооружения, объекта незавершенного строительства	Российская Федерация, Калужская обл, Обнинск г
	Местоположение здания, сооружения, объекта незавершенного строительства	-
	Дополнительные сведения о местоположении	Маяк снт, 13 уч
6	Иные сведения	-

Описание местоположения здания, сооружения, объекта незавершенного строительства на земельном участке

1. Сведения о характерных точках контура вид объекта недвижимости (здание, сооружение, объект незавершенного строительства) Здание кадастровый номер (обозначение) 40:27:040303:107 Зона №

Номер контура	Номера характерных точек контура	Существующие			Уточненные			Метод определения координат	Средняя квадратическая погрешность определения координат характерной точки (Mt), м	Формулы, примененные для расчета средней квадратической погрешности определения координат характерной точки (Mt), м
		Координаты, м		R, м	Координаты, м		R, м			
		X	Y		X	Y				
1	2	3	4	5	6	7	8	9	10	11
-	-	-	-	-	496328.21	1323197.15	-	Метод спутниковых геодезических измерений (определений)	0.10	$Mt=\sqrt{(0.07^2+0.07^2)}=0.10$
-	-	-	-	-	496326.51	1323204.52	-	Метод спутниковых геодезических измерений (определений)	0.10	$Mt=\sqrt{(0.07^2+0.07^2)}=0.10$
-	-	-	-	-	496322.42	1323203.58	-	Метод спутниковых геодезических измерений (определений)	0.10	$Mt=\sqrt{(0.07^2+0.07^2)}=0.10$
-	-	-	-	-	496322.99	1323201.12	-	Метод спутниковых геодезических измерений (определений)	0.10	$Mt=\sqrt{(0.07^2+0.07^2)}=0.10$
-	-	-	-	-	496322.10	1323200.92	-	Метод спутниковых геодезических измерений (определений)	0.10	$Mt=\sqrt{(0.07^2+0.07^2)}=0.10$
-	-	-	-	-	496323.32	1323196.0	-	Метод	0.10	$Mt=\sqrt{(0.07^2+0.07^2)}=0.10$

						2		спутниковых геодезических измерений (определений)		
-	-	-	-	-	496328.21	1323197.15	-	Метод спутниковых геодезических измерений (определений)	0.10	$Mt=\sqrt{(0.07^2+0.07^2)}=0.10$
-	-	-	-	-	496328.21	1323197.15	-	Метод спутниковых геодезических измерений (определений)	0.10	$Mt=\sqrt{(0.07^2+0.07^2)}=0.10$

2. Характеристики здания, сооружения, объекта незавершенного строительства с кадастровым номером (обозначением) 40:27:040303:107

№ п/п	Наименование характеристики	Значение характеристики
1	2	3
1	Вид объекта недвижимости	Здание
2	Ранее присвоенный государственный учетный номер здания, сооружения, объекта незавершенного строительства (кадастровый, инвентарный или условный номер)	-
3	Кадастровый номер земельного участка (земельных участков), в границах которого (которых) расположено здание, сооружение, объект незавершенного строительства	-
4	Номер кадастрового квартала (кадастровых кварталов), в пределах которого (которых) расположено здание, сооружение, объект незавершенного строительства	40:27:040303
5	Адрес здания, сооружения, объекта незавершенного строительства	Российская Федерация, Калужская обл, Обнинск г
	Местоположение здания, сооружения, объекта незавершенного строительства	-
	Дополнительные сведения о местоположении	Маяк снт, 14 уч
6	Иные сведения	-

Описание местоположения здания, сооружения, объекта незавершенного строительства на земельном участке

1. Сведения о характерных точках контура
 вид объекта недвижимости (здание, сооружение, объект незавершенного строительства) Здание
 кадастровый номер (обозначение) 40:27:040303:108
 Зона №

Номер контура	Номера характерных точек контура	Существующие			Уточненные			Метод определения координат	Средняя квадратическая погрешность определения координат характерной точки (Мт), м	Формулы, примененные для расчета средней квадратической погрешности определения координат характерной точки (Мт), м
		Координаты, м		R, м	Координаты, м		R, м			
		X	Y		X	Y				
1	2	3	4	5	6	7	8	9	10	11
-	-	-	-	-	496299.08	1323515.29	-	Метод спутниковых геодезических измерений (определений)	0.10	$Mt=\sqrt{(0.07^2+0.07^2)}=0.10$
-	-	-	-	-	496297.81	1323522.37	-	Метод спутниковых геодезических измерений (определений)	0.10	$Mt=\sqrt{(0.07^2+0.07^2)}=0.10$
-	-	-	-	-	496293.03	1323521.47	-	Метод спутниковых геодезических измерений (определений)	0.10	$Mt=\sqrt{(0.07^2+0.07^2)}=0.10$
-	-	-	-	-	496294.49	1323514.41	-	Метод спутниковых геодезических измерений (определений)	0.10	$Mt=\sqrt{(0.07^2+0.07^2)}=0.10$
-	-	-	-	-	496299.08	1323515.29	-	Метод спутниковых геодезических измерений (определений)	0.10	$Mt=\sqrt{(0.07^2+0.07^2)}=0.10$

2. Характеристики здания, сооружения, объекта незавершенного строительства с кадастровым номером (обозначением) 40:27:040303:108

№ п/п	Наименование характеристики	Значение характеристики
1	2	3
1	Вид объекта недвижимости	Здание
2	Ранее присвоенный государственный учетный номер здания, сооружения, объекта незавершенного строительства (кадастровый, инвентарный или условный номер)	-
3	Кадастровый номер земельного участка (земельных	-

	участков), в границах которого (которых) расположено здание, сооружение, объект незавершенного строительства	
4	Номер кадастрового квартала (кадастровых кварталов), в пределах которого (которых) расположено здание, сооружение, объект незавершенного строительства	40:27:040303
5	Адрес здания, сооружения, объекта незавершенного строительства	Российская Федерация, Калужская обл, Обнинск г
	Местоположение здания, сооружения, объекта незавершенного строительства	–
	Дополнительные сведения о местоположении	Маяк снт, 33 уч
6	Иные сведения	–

Описание местоположения здания, сооружения, объекта незавершенного строительства на земельном участке

**1. Сведения о характерных точках контура
вид объекта недвижимости (здание, сооружение, объект незавершенного строительства) Здание
кадастровый номер (обозначение) 40:27:040303:114
Зона №**

Номер контура	Номера характерных точек контура	Существующие			Уточненные			Метод определения координат	Средняя квадратическая погрешность определения координат характерной точки (Mt), м	Формулы, примененные для расчета средней квадратической погрешности определения координат характерной точки (Mt), м
		Координаты, м		R, м	Координаты, м		R, м			
		X	Y		X	Y				
1	2	3	4	5	6	7	8	9	10	11
–	–	–	–	–	496328.88	1323082.22	–	Метод спутниковых геодезических измерений (определений)	0.10	$Mt=\sqrt{(0.07^2+0.07^2)}=0.10$
–	–	–	–	–	496328.50	1323083.55	–	Метод спутниковых геодезических измерений (определений)	0.10	$Mt=\sqrt{(0.07^2+0.07^2)}=0.10$
–	–	–	–	–	496330.58	1323084.12	–	Метод спутниковых геодезических измерений (определений)	0.10	$Mt=\sqrt{(0.07^2+0.07^2)}=0.10$
–	–	–	–	–	496329.85	1323087.16	–	Метод спутниковых геодезических измерений (определений)	0.10	$Mt=\sqrt{(0.07^2+0.07^2)}=0.10$
–	–	–	–	–	496322.27	1323085.19	–	Метод спутниковых геодезических измерений (определений)	0.10	$Mt=\sqrt{(0.07^2+0.07^2)}=0.10$
–	–	–	–	–	496323.39	1323080.87	–	Метод спутниковых геодезических измерений (определений)	0.10	$Mt=\sqrt{(0.07^2+0.07^2)}=0.10$
–	–	–	–	–	496328.88	1323082.22	–	Метод спутниковых геодезических измерений (определений)	0.10	$Mt=\sqrt{(0.07^2+0.07^2)}=0.10$

2. Характеристики здания, сооружения, объекта незавершенного строительства с кадастровым номером (обозначением) 40:27:040303:114

№ п/п	Наименование характеристики	Значение характеристики
1	2	3
1	Вид объекта недвижимости	Здание
2	Ранее присвоенный государственный учетный номер здания, сооружения, объекта незавершенного строительства (кадастровый, инвентарный или условный номер)	–
3	Кадастровый номер земельного участка (земельных участков), в границах которого (которых) расположено здание, сооружение, объект незавершенного строительства	–
4	Номер кадастрового квартала (кадастровых кварталов), в пределах которого (которых) расположено здание, сооружение, объект незавершенного строительства	40:27:040303
5	Адрес здания, сооружения, объекта незавершенного строительства	Российская Федерация, Калужская обл, Обнинск г
	Местоположение здания, сооружения, объекта незавершенного строительства	–
	Дополнительные сведения о местоположении	Маяк снт, 62 строение

6	Иные сведения				-						
Описание местоположения здания, сооружения, объекта незавершенного строительства на земельном участке											
1. Сведения о характерных точках контура вид объекта недвижимости (здание, сооружение, объект незавершенного строительства) <u>Здание</u> кадастровый номер (обозначение) <u>40:27:040303:116</u> Зона №											
Номер контура	Номера характерных точек контура	Существующие			Уточненные			Метод определения координат	Средняя квадратическая погрешность определения координат характерной точки (Мт), м	Формулы, примененные для расчета средней квадратической погрешности определения координат характерной точки (Мт), м	
		Координаты, м		R, м	Координаты, м		R, м				
		X	Y		X	Y					
1	2	3	4	5	6	7	8	9	10	11	
-	-	-	-	-	496337.31	1323154.37	-	Метод спутниковых геодезических измерений (определений)	0.10	$Mt=\sqrt{(0.07^2+0.07^2)}=0.10$	
-	-	-	-	-	496335.53	1323162.47	-	Метод спутниковых геодезических измерений (определений)	0.10	$Mt=\sqrt{(0.07^2+0.07^2)}=0.10$	
-	-	-	-	-	496330.55	1323161.28	-	Метод спутниковых геодезических измерений (определений)	0.10	$Mt=\sqrt{(0.07^2+0.07^2)}=0.10$	
-	-	-	-	-	496332.46	1323153.30	-	Метод спутниковых геодезических измерений (определений)	0.10	$Mt=\sqrt{(0.07^2+0.07^2)}=0.10$	
-	-	-	-	-	496337.31	1323154.37	-	Метод спутниковых геодезических измерений (определений)	0.10	$Mt=\sqrt{(0.07^2+0.07^2)}=0.10$	
2. Характеристики здания, сооружения, объекта незавершенного строительства с кадастровым номером (обозначением) 40:27:040303:116											
№ п/п	Наименование характеристики				Значение характеристики						
1	2				3						
1	Вид объекта недвижимости				Здание						
2	Ранее присвоенный государственный учетный номер здания, сооружения, объекта незавершенного строительства (кадастровый, инвентарный или условный номер)				-						
3	Кадастровый номер земельного участка (земельных участков), в границах которого (которых) расположено здание, сооружение, объект незавершенного строительства				-						
4	Номер кадастрового квартала (кадастровых кварталов), в пределах которого (которых) расположено здание, сооружение, объект незавершенного строительства				40:27:040303						
5	Адрес здания, сооружения, объекта незавершенного строительства				-						
	Местоположение здания, сооружения, объекта незавершенного строительства				Российская Федерация, Калужская обл, Обнинск г						
	Дополнительные сведения о местоположении				Маяк снт, 12 строение						
6	Иные сведения				-						
Описание местоположения здания, сооружения, объекта незавершенного строительства на земельном участке											
1. Сведения о характерных точках контура вид объекта недвижимости (здание, сооружение, объект незавершенного строительства) <u>Здание</u> кадастровый номер (обозначение) <u>40:27:040303:118</u> Зона №											
Номер контура	Номера характерных точек контура	Существующие			Уточненные			Метод определения координат	Средняя квадратическая погрешность определения координат характерной точки (Мт), м	Формулы, примененные для расчета средней квадратической погрешности определения координат характерной точки (Мт), м	
		Координаты, м		R, м	Координаты, м		R, м				
		X	Y		X	Y					
1	2	3	4	5	6	7	8	9	10	11	
-	-	-	-	-	496376.85	1323175.87	-	Метод спутниковых геодезических	0.10	$Mt=\sqrt{(0.07^2+0.07^2)}=0.10$	

								измерений (определений)		
-	-	-	-	-	496375.11	1323183.50	-	Метод спутниковых геодезических измерений (определений)	0.10	$Mt=\sqrt{(0.07^2+0.07^2)}=0.10$
-	-	-	-	-	496370.78	1323182.51	-	Метод спутниковых геодезических измерений (определений)	0.10	$Mt=\sqrt{(0.07^2+0.07^2)}=0.10$
-	-	-	-	-	496372.74	1323174.82	-	Метод спутниковых геодезических измерений (определений)	0.10	$Mt=\sqrt{(0.07^2+0.07^2)}=0.10$
-	-	-	-	-	496372.74	1323174.82	-	Метод спутниковых геодезических измерений (определений)	0.10	$Mt=\sqrt{(0.07^2+0.07^2)}=0.10$
-	-	-	-	-	496376.85	1323175.87	-	Метод спутниковых геодезических измерений (определений)	0.10	$Mt=\sqrt{(0.07^2+0.07^2)}=0.10$

2. Характеристики здания, сооружения, объекта незавершенного строительства с кадастровым номером (обозначением) 40:27:040303:118

№ п/п	Наименование характеристики	Значение характеристики
1	2	3
1	Вид объекта недвижимости	Здание
2	Ранее присвоенный государственный учетный номер здания, сооружения, объекта незавершенного строительства (кадастровый, инвентарный или условный номер)	-
3	Кадастровый номер земельного участка (земельных участков), в границах которого (которых) расположено здание, сооружение, объект незавершенного строительства	-
4	Номер кадастрового квартала (кадастровых кварталов), в пределах которого (которых) расположено здание, сооружение, объект незавершенного строительства	40:27:040303
5	Адрес здания, сооружения, объекта незавершенного строительства	-
	Местоположение здания, сооружения, объекта незавершенного строительства	Российская Федерация, Калужская обл, Обнинск г
	Дополнительные сведения о местоположении	Маяк снт, 11 строение
6	Иные сведения	-

Описание местоположения здания, сооружения, объекта незавершенного строительства на земельном участке

**1. Сведения о характерных точках контура
вид объекта недвижимости (здание, сооружение, объект незавершенного строительства) Здание
кадастровый номер (обозначение) 40:27:040303:119
Зона №**

Номер контура	Номера характерных точек контура	Существующие			Уточненные			Метод определения координат	Средняя квадратическая погрешность определения координат характерной точки (Mt), м	Формулы, примененные для расчета средней квадратической погрешности определения координат характерной точки (Mt), м
		Координаты, м		R, м	Координаты, м		R, м			
		X	Y		X	Y				
1	2	3	4	5	6	7	8	9	10	11
-	-	-	-	-	496311.78	1323158.11	-	Метод спутниковых геодезических измерений (определений)	0.10	$Mt=\sqrt{(0.07^2+0.07^2)}=0.10$
-	-	-	-	-	496310.73	1323162.68	-	Метод спутниковых геодезических измерений (определений)	0.10	$Mt=\sqrt{(0.07^2+0.07^2)}=0.10$
-	-	-	-	-	496304.39	1323161.20	-	Метод спутниковых геодезических измерений (определений)	0.10	$Mt=\sqrt{(0.07^2+0.07^2)}=0.10$
-	-	-	-	-	496305.26	1323157.45	-	Метод спутниковых геодезических измерений (определений)	0.10	$Mt=\sqrt{(0.07^2+0.07^2)}=0.10$
-	-	-	-	-	496308.66	1323158.2	-	Метод	0.10	$Mt=\sqrt{(0.07^2+0.07^2)}=0.10$

						4		спутниковых геодезических измерений (определений)		
-	-	-	-	-	496308.85	1323157.4 2	-	Метод спутниковых геодезических измерений (определений)	0.10	$Mt=\sqrt{(0.07^2+0.07^2)}=0.10$
-	-	-	-	-	496311.78	1323158.1 1	-	Метод спутниковых геодезических измерений (определений)	0.10	$Mt=\sqrt{(0.07^2+0.07^2)}=0.10$

2. Характеристики здания, сооружения, объекта незавершенного строительства с кадастровым номером (обозначением) 40:27:040303:119

№ п/п	Наименование характеристики	Значение характеристики
1	2	3
1	Вид объекта недвижимости	Здание
2	Ранее присвоенный государственный учетный номер здания, сооружения, объекта незавершенного строительства (кадастровый, инвентарный или условный номер)	-
3	Кадастровый номер земельного участка (земельных участков), в границах которого (которых) расположено здание, сооружение, объект незавершенного строительства	-
4	Номер кадастрового квартала (кадастровых кварталов), в пределах которого (которых) расположено здание, сооружение, объект незавершенного строительства	40:27:040303
5	Адрес здания, сооружения, объекта незавершенного строительства	Российская Федерация, Калужская обл, Обнинск г
	Местоположение здания, сооружения, объекта незавершенного строительства	-
	Дополнительные сведения о местоположении	Маяк снт, 66 д
6	Иные сведения	-

Описание местоположения здания, сооружения, объекта незавершенного строительства на земельном участке

1. Сведения о характерных точках контура
вид объекта недвижимости (здание, сооружение, объект незавершенного строительства) Здание
кадастровый номер (обозначение) 40:27:040303:123
Зона №

Номер контура	Номера характерных точек контура	Существующие			Уточненные			Метод определения координат	Средняя квадратическая погрешность определения координат характерной точки (Мт), м	Формулы, примененные для расчета средней квадратической погрешности определения координат характерной точки (Мт), м
		Координаты, м		R, м	Координаты, м		R, м			
		X	Y		X	Y				
1	2	3	4	5	6	7	8	9	10	11
-	-	-	-	-	496400.01	1323081.7 5	-	Метод спутниковых геодезических измерений (определений)	0.10	$Mt=\sqrt{(0.07^2+0.07^2)}=0.10$
-	-	-	-	-	496398.55	1323087.8 4	-	Метод спутниковых геодезических измерений (определений)	0.10	$Mt=\sqrt{(0.07^2+0.07^2)}=0.10$
-	-	-	-	-	496393.44	1323086.6 2	-	Метод спутниковых геодезических измерений (определений)	0.10	$Mt=\sqrt{(0.07^2+0.07^2)}=0.10$
-	-	-	-	-	496394.89	1323080.5 7	-	Метод спутниковых геодезических измерений (определений)	0.10	$Mt=\sqrt{(0.07^2+0.07^2)}=0.10$
-	-	-	-	-	496400.01	1323081.7 5	-	Метод спутниковых геодезических измерений (определений)	0.10	$Mt=\sqrt{(0.07^2+0.07^2)}=0.10$

2. Характеристики здания, сооружения, объекта незавершенного строительства с кадастровым номером (обозначением) 40:27:040303:123

№ п/п	Наименование характеристики	Значение характеристики
1	2	3
1	Вид объекта недвижимости	Здание
2	Ранее присвоенный государственный учетный номер здания, сооружения, объекта незавершенного строительства (кадастровый, инвентарный или условный номер)	-
3	Кадастровый номер земельного участка (земельных	-

	участков), в границах которого (которых) расположено здание, сооружение, объект незавершенного строительства	
4	Номер кадастрового квартала (кадастровых кварталов), в пределах которого (которых) расположено здание, сооружение, объект незавершенного строительства	40:27:040303
5	Адрес здания, сооружения, объекта незавершенного строительства	Российская Федерация, Калужская обл, Обнинск г
	Местоположение здания, сооружения, объекта незавершенного строительства	–
	Дополнительные сведения о местоположении	Маяк снт, 5а строение
6	Иные сведения	–

Описание местоположения здания, сооружения, объекта незавершенного строительства на земельном участке

**1. Сведения о характерных точках контура
вид объекта недвижимости (здание, сооружение, объект незавершенного строительства) Здание
кадастровый номер (обозначение) 40:27:040303:125
Зона №**

Номер контура	Номера характерных точек контура	Существующие			Уточненные			Метод определения координат	Средняя квадратическая погрешность определения координат характерной точки (Mt), м	Формулы, примененные для расчета средней квадратической погрешности определения координат характерной точки (Mt), м
		Координаты, м		R, м	Координаты, м		R, м			
		X	Y		X	Y				
1	2	3	4	5	6	7	8	9	10	11
–	–	–	–	–	496317.31	1323130.85	–	Метод спутниковых геодезических измерений (определений)	0.10	$Mt=\sqrt{(0.07^2+0.07^2)}=0.10$
–	–	–	–	–	496315.65	1323136.06	–	Метод спутниковых геодезических измерений (определений)	0.10	$Mt=\sqrt{(0.07^2+0.07^2)}=0.10$
–	–	–	–	–	496311.81	1323134.96	–	Метод спутниковых геодезических измерений (определений)	0.10	$Mt=\sqrt{(0.07^2+0.07^2)}=0.10$
–	–	–	–	–	496313.35	1323129.58	–	Метод спутниковых геодезических измерений (определений)	0.10	$Mt=\sqrt{(0.07^2+0.07^2)}=0.10$
–	–	–	–	–	496317.31	1323130.85	–	Метод спутниковых геодезических измерений (определений)	0.10	$Mt=\sqrt{(0.07^2+0.07^2)}=0.10$

2. Характеристики здания, сооружения, объекта незавершенного строительства с кадастровым номером (обозначением) 40:27:040303:125

№ п/п	Наименование характеристики	Значение характеристики
1	2	3
1	Вид объекта недвижимости	Здание
2	Ранее присвоенный государственный учетный номер здания, сооружения, объекта незавершенного строительства (кадастровый, инвентарный или условный номер)	–
3	Кадастровый номер земельного участка (земельных участков), в границах которого (которых) расположено здание, сооружение, объект незавершенного строительства	–
4	Номер кадастрового квартала (кадастровых кварталов), в пределах которого (которых) расположено здание, сооружение, объект незавершенного строительства	40:27:040303
5	Адрес здания, сооружения, объекта незавершенного строительства	Российская Федерация, Калужская обл, Обнинск г
	Местоположение здания, сооружения, объекта незавершенного строительства	–
	Дополнительные сведения о местоположении	Маяк снт, 65 строение
6	Иные сведения	–

Описание местоположения здания, сооружения, объекта незавершенного строительства на земельном участке

**1. Сведения о характерных точках контура
вид объекта недвижимости (здание, сооружение, объект незавершенного строительства) Здание
кадастровый номер (обозначение) 40:27:040303:127
Зона №**

Номер контура	Номера характерных точек контура	Существующие	Уточненные	Метод определения	Средняя квадратическая погрешность	Формулы, примененные для расчета средней квадратической погрешности
---------------	----------------------------------	--------------	------------	-------------------	------------------------------------	---

1	2	Координаты, м		R, м	Координаты, м		R, м	координатная погрешность определения координатной точки (Mt), м	квадратической погрешности определения координатной точки (Mt), м
		X	Y		X	Y			
-	-	-	-	-	496308.83	1323163.82	-	0.10	$Mt=\sqrt{(0.07^2+0.07^2)}=0.10$
-	-	-	-	-	496307.40	1323170.74	-	0.10	$Mt=\sqrt{(0.07^2+0.07^2)}=0.10$
-	-	-	-	-	496303.86	1323170.03	-	0.10	$Mt=\sqrt{(0.07^2+0.07^2)}=0.10$
-	-	-	-	-	496305.27	1323163.07	-	0.10	$Mt=\sqrt{(0.07^2+0.07^2)}=0.10$
-	-	-	-	-	496308.83	1323163.82	-	0.10	$Mt=\sqrt{(0.07^2+0.07^2)}=0.10$

2. Характеристики здания, сооружения, объекта незавершенного строительства с кадастровым номером (обозначением) 40:27:040303:127

№ п/п	Наименование характеристики	Значение характеристики
1	Вид объекта недвижимости	Здание
2	Ранее присвоенный государственный учетный номер здания, сооружения, объекта незавершенного строительства (кадастровый, инвентарный или условный номер)	-
3	Кадастровый номер земельного участка (земельных участков), в границах которого (которых) расположено здание, сооружение, объект незавершенного строительства	-
4	Номер кадастрового квартала (кадастровых кварталов), в пределах которого (которых) расположено здание, сооружение, объект незавершенного строительства	40:27:040303
5	Адрес здания, сооружения, объекта незавершенного строительства	Российская Федерация, Калужская обл, Обнинск г
	Местоположение здания, сооружения, объекта незавершенного строительства	-
	Дополнительные сведения о местоположении	Маяк снт, 67 строение
6	Иные сведения	-

Описание местоположения здания, сооружения, объекта незавершенного строительства на земельном участке

1. Сведения о характерных точках контура вид объекта недвижимости (здание, сооружение, объект незавершенного строительства) Здание кадастровый номер (обозначение) 40:27:040303:128 Зона № -

1	2	Существующие			Уточненные			9	10	11
		Координаты, м		R, м	Координаты, м		R, м			
		X	Y		X	Y				
-	-	-	-	-	-	-	-	-	-	-

2. Характеристики здания, сооружения, объекта незавершенного строительства с кадастровым номером (обозначением) 40:27:040303:128

№ п/п	Наименование характеристики	Значение характеристики
1	Вид объекта недвижимости	Здание
2	Ранее присвоенный государственный учетный номер здания, сооружения, объекта незавершенного строительства (кадастровый, инвентарный или условный номер)	-
3	Кадастровый номер земельного участка (земельных участков), в границах которого (которых) расположено здание, сооружение, объект незавершенного	-

	строительства	
4	Номер кадастрового квартала (кадастровых кварталов), в пределах которого (которых) расположено здание, сооружение, объект незавершенного строительства	40:27:040303
5	Адрес здания, сооружения, объекта незавершенного строительства	Российская Федерация, Калужская обл, Обнинск г
	Местоположение здания, сооружения, объекта незавершенного строительства	–
	Дополнительные сведения о местоположении	Маяк снт, 74 строение
6	Иные сведения	–

Описание местоположения здания, сооружения, объекта незавершенного строительства на земельном участке

1. Сведения о характерных точках контура
вид объекта недвижимости (здание, сооружение, объект незавершенного строительства) Здание
кадастровый номер (обозначение) 40:27:040303:129
Зона №

Номер контура	Номера характерных точек контура	Существующие			Уточненные			Метод определения координат	Средняя квадратическая погрешность определения координат характерной точки (Мт), м	Формулы, примененные для расчета средней квадратической погрешности определения координат характерной точки (Мт), м
		Координаты, м		R, м	Координаты, м		R, м			
		X	Y		X	Y				
1	2	3	4	5	6	7	8	9	10	11
–	–	–	–	–	496410.20	1323031.88	–	Метод спутниковых геодезических измерений (определений)	0.10	$Mt=\sqrt{(0.07^2+0.07^2)}=0.10$
–	–	–	–	–	496409.49	1323035.17	–	Метод спутниковых геодезических измерений (определений)	0.10	$Mt=\sqrt{(0.07^2+0.07^2)}=0.10$
–	–	–	–	–	496405.52	1323034.17	–	Метод спутниковых геодезических измерений (определений)	0.10	$Mt=\sqrt{(0.07^2+0.07^2)}=0.10$
–	–	–	–	–	496406.31	1323031.03	–	Метод спутниковых геодезических измерений (определений)	0.10	$Mt=\sqrt{(0.07^2+0.07^2)}=0.10$
–	–	–	–	–	496410.20	1323031.88	–	Метод спутниковых геодезических измерений (определений)	0.10	$Mt=\sqrt{(0.07^2+0.07^2)}=0.10$

2. Характеристики здания, сооружения, объекта незавершенного строительства с кадастровым номером (обозначением) 40:27:040303:129

№ п/п	Наименование характеристики	Значение характеристики
1	2	3
1	Вид объекта недвижимости	Здание
2	Ранее присвоенный государственный учетный номер здания, сооружения, объекта незавершенного строительства (кадастровый, инвентарный или условный номер)	–
3	Кадастровый номер земельного участка (земельных участков), в границах которого (которых) расположено здание, сооружение, объект незавершенного строительства	–
4	Номер кадастрового квартала (кадастровых кварталов), в пределах которого (которых) расположено здание, сооружение, объект незавершенного строительства	40:27:040303
5	Адрес здания, сооружения, объекта незавершенного строительства	Российская Федерация, Калужская обл, Обнинск г
	Местоположение здания, сооружения, объекта незавершенного строительства	–
	Дополнительные сведения о местоположении	Маяк снт, 3 строение
6	Иные сведения	–

Описание местоположения здания, сооружения, объекта незавершенного строительства на земельном участке

1. Сведения о характерных точках контура
вид объекта недвижимости (здание, сооружение, объект незавершенного строительства) Здание
кадастровый номер (обозначение) 40:27:040303:130
Зона №

Номер контура	Номера характерных точек контура	Существующие		Уточненные		Метод определения координат	Средняя квадратическая погрешность определения координат характерной точки (Мт), м	Формулы, примененные для расчета средней квадратической погрешности определения координат характерной точки (Мт), м
		Координаты, м	R, м	Координаты, м	R, м			

		X	Y		X	Y		я координат характерно й точки (Mt), м	м	
1	2	3	4	5	6	7	8	9	10	11
-	-	-	-	-	496292.13	1323254.03	-	Метод спутниковых геодезических измерений (определений)	0.10	$Mt=\sqrt{(0.07^2+0.07^2)}=0.10$
-	-	-	-	-	496290.74	1323260.18	-	Метод спутниковых геодезических измерений (определений)	0.10	$Mt=\sqrt{(0.07^2+0.07^2)}=0.10$
-	-	-	-	-	496285.21	1323258.92	-	Метод спутниковых геодезических измерений (определений)	0.10	$Mt=\sqrt{(0.07^2+0.07^2)}=0.10$
-	-	-	-	-	496286.69	1323252.80	-	Метод спутниковых геодезических измерений (определений)	0.10	$Mt=\sqrt{(0.07^2+0.07^2)}=0.10$
-	-	-	-	-	496292.13	1323254.03	-	Метод спутниковых геодезических измерений (определений)	0.10	$Mt=\sqrt{(0.07^2+0.07^2)}=0.10$

2. Характеристики здания, сооружения, объекта незавершенного строительства с кадастровым номером (обозначением) 40:27:040303:130

№ п/п	Наименование характеристики	Значение характеристики
1	2	3
1	Вид объекта недвижимости	Здание
2	Ранее присвоенный государственный учетный номер здания, сооружения, объекта незавершенного строительства (кадастровый, инвентарный или условный номер)	-
3	Кадастровый номер земельного участка (земельных участков), в границах которого (которых) расположено здание, сооружение, объект незавершенного строительства	-
4	Номер кадастрового квартала (кадастровых кварталов), в пределах которого (которых) расположено здание, сооружение, объект незавершенного строительства	40:27:040303
5	Адрес здания, сооружения, объекта незавершенного строительства	Российская Федерация, Калужская обл, Обнинск г
	Местоположение здания, сооружения, объекта незавершенного строительства	-
	Дополнительные сведения о местоположении	Маяк снт, 73 строение
6	Иные сведения	-

Описание местоположения здания, сооружения, объекта незавершенного строительства на земельном участке

**1. Сведения о характерных точках контура
вид объекта недвижимости (здание, сооружение, объект незавершенного строительства) Здание
кадастровый номер (обозначение) 40:27:040303:131
Зона № -**

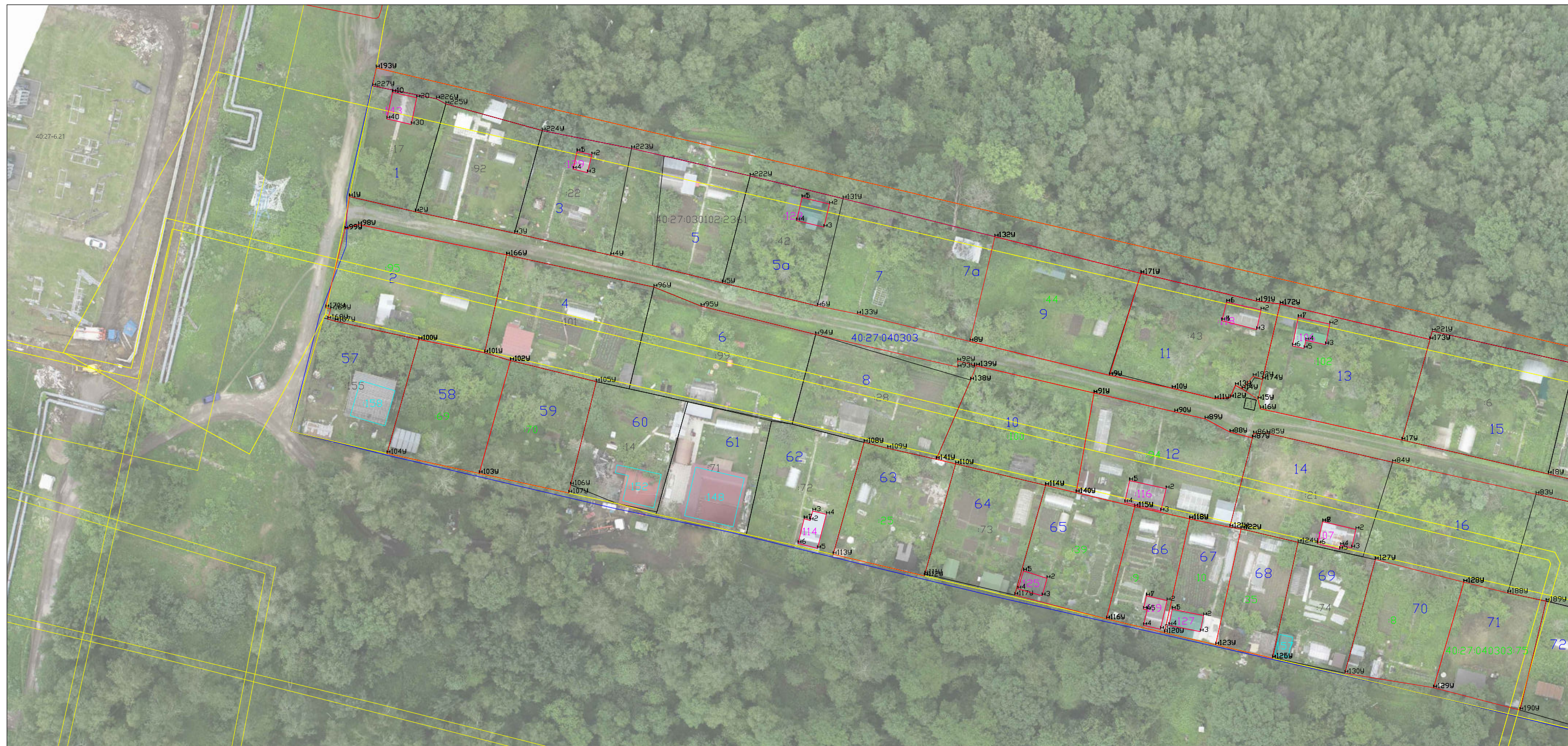
Номер контура	Номера характерных точек контура	Существующие			Уточненные			Метод определения координат	Средняя квадратическая погрешность определения координат характерной точки (Mt), м	Формулы, примененные для расчета средней квадратической погрешности определения координат характерной точки (Mt), м
		Координаты, м		R, м	Координаты, м		R, м			
		X	Y		X	Y				
1	2	3	4	5	6	7	8	9	10	11
-	-	-	-	-	-	-	-	-	-	-

2. Характеристики здания, сооружения, объекта незавершенного строительства с кадастровым номером (обозначением) 40:27:040303:131

№ п/п	Наименование характеристики	Значение характеристики
1	2	3
1	Вид объекта недвижимости	Здание
2	Ранее присвоенный государственный учетный номер здания, сооружения, объекта незавершенного строительства (кадастровый, инвентарный или условный номер)	-
3	Кадастровый номер земельного участка (земельных участков), в границах которого (которых) расположено здание, сооружение, объект незавершенного строительства	-
4	Номер кадастрового квартала (кадастровых кварталов), в пределах которого (которых)	40:27:040303

	расположено здание, сооружение, объект незавершенного строительства									
5	Адрес здания, сооружения, объекта незавершенного строительства		Российская Федерация, Калужская обл, Обнинск г							
	Местоположение здания, сооружения, объекта незавершенного строительства		–							
	Дополнительные сведения о местоположении		Маяк снт, С-07-31 строение							
6	Иные сведения		–							
Описание местоположения здания, сооружения, объекта незавершенного строительства на земельном участке										
1. Сведения о характерных точках контура вид объекта недвижимости (здание, сооружение, объект незавершенного строительства) Здание кадастровый номер (обозначение) 40:27:040303:143 Зона № МСК-40, зона 1										
Номер контура	Номера характерных точек контура	Существующие			Уточненные			Метод определения координат	Средняя квадратическая погрешность определения координат характерной точки (Мт), м	Формулы, примененные для расчета средней квадратической погрешности определения координат характерной точки (Мт), м
		Координаты, м		R, м	Координаты, м		R, м			
		X	Y		X	Y				
1	2	3	4	5	6	7	8	9	10	11
40:27:040303:143(1)	н10	–	–	–	496423.30	1322991.01	–	Метод спутниковых геодезических измерений (определений)	0.10	$Mt=\sqrt{(0.07^2+0.07^2)}=0.10$
40:27:040303:143(1)	н20	–	–	–	496422.10	1322996.35	–	Метод спутниковых геодезических измерений (определений)	0.10	$Mt=\sqrt{(0.07^2+0.07^2)}=0.10$
40:27:040303:143(1)	н30	–	–	–	496416.20	1322995.14	–	Метод спутниковых геодезических измерений (определений)	0.10	$Mt=\sqrt{(0.07^2+0.07^2)}=0.10$
40:27:040303:143(1)	н40	–	–	–	496417.44	1322989.70	–	Метод спутниковых геодезических измерений (определений)	0.10	$Mt=\sqrt{(0.07^2+0.07^2)}=0.10$
40:27:040303:143(1)	н10	–	–	–	496423.30	1322991.01	–	Метод спутниковых геодезических измерений (определений)	0.10	$Mt=\sqrt{(0.07^2+0.07^2)}=0.10$
2. Характеристики здания, сооружения, объекта незавершенного строительства с кадастровым номером (обозначением) 40:27:040303:143										
№ п/п	Наименование характеристики		Значение характеристики							
1	2		3							
1	Вид объекта недвижимости		Здание							
2	Ранее присвоенный государственный учетный номер здания, сооружения, объекта незавершенного строительства (кадастровый, инвентарный или условный номер)		–							
3	Кадастровый номер земельного участка (земельных участков), в границах которого (которых) расположено здание, сооружение, объект незавершенного строительства		–							
4	Номер кадастрового квартала (кадастровых кварталов), в пределах которого (которых) расположено здание, сооружение, объект незавершенного строительства		40:27:040303							
5	Адрес здания, сооружения, объекта незавершенного строительства		Российская Федерация, Калужская обл, Обнинск г							
	Местоположение здания, сооружения, объекта незавершенного строительства		–							
	Дополнительные сведения о местоположении		СОНТ "Маяк" тер, 1 уч							
6	Иные сведения		–							

Схема границ земельных участков



Масштаб 1:1000
Система координат: МСК -40

Условные обозначения и знаки:

	-границы земельных участков в отношении которых проводились комплексные кадастровые работы
	-границы земельных участков, сведения о которых внесены в ЕГРН, но в отношении которых комплексные кадастровые работы не выполнялись
	-границы кадастрового деления
	-контуры зданий, сооружений, объектов незавершенного строительства, сведения о которых внесены в ЕГРН, но в отношении которых комплексные кадастровые работы не выполнялись
	-границы муниципальных образований и (или) граница населенного пункта
38	-кадастровый номер объекта недвижимости
40:25:100307	-номер кадастрового квартала
н1У о	-обозначение характерной точки границы земельных участков
	-Земли общего пользования
	-контуры зданий, сооружений, объектов незавершенного строительства, сведения о которых внесены в ЕГРН, в отношении которых выполнялись комплексные кадастровые работы
	-границы зон с особыми условиями территории

Схема границ земельных участков



Масштаб 1:1000
Система координат: МСК -40

Условные обозначения и знаки:

	-границы земельных участков в отношении которых проводились комплексные кадастровые работы
	-границы земельных участков, сведения о которых внесены в ЕГРН, но в отношении которых комплексные кадастровые работы не выполнялись
	-границы кадастрового деления
	-контуры зданий, сооружений, объектов незавершенного строительства, сведения о которых внесены в ЕГРН, но в отношении которых комплексные кадастровые работы не выполнялись
	-границы муниципальных образований и (или) граница населенного пункта
:38	-кадастровый номер объекта недвижимости
40:25:100307	-номер кадастрового квартала
н1У о	-обозначение характерной точки границы земельных участков
	-Земли общего пользования
	-контуры зданий, сооружений, объектов незавершенного строительства, сведения о которых внесены в ЕГРН, в отношении которых выполнялись комплексные кадастровые работы
	-границы зон с особыми условиями территории

Схема границ земельных участков



Масштаб 1:1000
Система координат: МСК -40

Условные обозначения и знаки:

	-границы земельных участков в отношении которых проводились комплексные кадастровые работы
	-границы земельных участков, сведения о которых внесены в ЕГРН, но в отношении которых комплексные кадастровые работы не выполнялись
	-границы кадастрового деления
	-контуры зданий, сооружений, объектов незавершенного строительства, сведения о которых внесены в ЕГРН, но в отношении которых комплексные кадастровые работы не выполнялись
	-границы муниципальных образований и (или) граница населенного пункта
:38	-кадастровый номер объекта недвижимости
40:25:100307	-номер кадастрового квартала
н1У о	-обозначение характерной точки границы земельных участков
	-Земли общего пользования
	-контуры зданий, сооружений, объектов незавершенного строительства, сведения о которых внесены в ЕГРН, в отношении которых выполнялись комплексные кадастровые работы
	-границы зон с особыми условиями территории

