

**ПРОЕКТ МЕЖЕВАНИЯ
ЗЕМЕЛЬНОГО УЧАСТКА С КАДАСТРОВЫМ НОМЕРОМ
40:27:040201:124 С ЗЕМЛЯМИ, ГОСУДАРСТВЕННАЯ
СОБСТВЕННОСТЬ НА КОТОРЫЕ НЕ РАЗГРАНИЧЕНА, ЧАСТИ
КАДАСТРОВОГО КВАРТАЛА 40:27:040201**

Заказчик: ООО «Вуд-Дизайн»

**ОСНОВНАЯ ЧАСТЬ И
МАТЕРИАЛЫ ПО ЕЕ ОБОСНОВАНИЮ**

08/2018-АР-ПМТ

ОБНИНСК 2018
Кадастровый инженер
Арешкин Михаил Лериевич

**ПРОЕКТ МЕЖЕВАНИЯ
ЗЕМЕЛЬНОГО УЧАСТКА С КАДАСТРОВЫМ НОМЕРОМ
40:27:040201:124 С ЗЕМЛЯМИ, ГОСУДАРСТВЕННАЯ
СОБСТВЕННОСТЬ НА КОТОРЫЕ НЕ РАЗГРАНИЧЕНА, ЧАСТИ
КАДАСТРОВОГО КВАРТАЛА 40:27:040201**

Заказчик: ООО «Вуд-Дизайн»

**ПОЯСНИТЕЛЬНАЯ
ЗАПИСКА**

Основная часть и материалы по ее обоснованию

08/2018-АР-ПМТ

ОБНИНСК 2018
Кадастровый инженер
Арешкин Михаил Лериевич

СОДЕРЖАНИЕ

Стадия ПМТ	Пояснительная записка.	Шифр 03/2017-1АР-ПМТ
№№ п/п	Наименование документа	Лист
1	Введение. Общая часть	4
2	Межевание территории	4
2.1	Сведения о площади образуемого земельного участка и способ его образования	4
2.2	Вид разрешенного использования образуемого земельного участка	5
	Графические материалы	9
	Чертеж межевания. Основная часть	Лист 1
	Материалы по обоснованию	Лист 2
3	Исходная документация	11

1. Введение. Общая часть

Проект межевания земельного участка с кадастровым номером 40:27:040201:124 с землями, государственная собственность на которые не разграничена, части кадастрового квартала 40:27:040201, выполнен на основании договора на выполнение проекта межевания № 1017 от 25.06.2018 между ООО «Вуд-Дизайн» и ИП Арешкиным Михаилом Лериевичем.

Исходные данные и условия для подготовки градостроительной документации:

- Правила землепользования и застройки муниципального образования «Город Обнинск» в действующей редакции;
- Кадастровый план территории кадастрового квартала 40:27:040201 от 12.04.2016 №40/16-136215.

Проект межевания земельного участка с кадастровым номером 40:27:040201:124 с землями, государственная собственность на которые не разграничена, части кадастрового квартала 40:27:040201, разработан в соответствии с:

- Градостроительным кодексом РФ от 29.12.2004 N 190-ФЗ (в действующей редакции);
- Земельным кодексом РФ от 25.10.2001 г. № 136-ФЗ (в действующей редакции);
- Региональными нормативами градостроительного проектирования Калужской области.
- СНиП, СП и другими нормативными и правовыми актами и нормативно-техническими документами Российской Федерации и Калужской области в области градостроительства.

Основной задачей проекта межевания является:

- формирование земельного участка путем перераспределения земельного участка с кадастровым номером 40:27:040201:124 с землями, государственная собственность на которые не разграничена, части кадастрового квартала 40:27:040201, с целью устранения существующей чересполосицы между земельными участками.

2. Межевание территории

Участок проектирования в соответствии с правилами землепользования и застройки муниципального образования «Город Обнинск» расположен в зоне ПК-1.

Земельный участок с кадастровым номером 40:27:040201:124 учтен в ЕГРН в соответствии с требованиями земельного законодательства с видом разрешенного использования «для строительства административно-производственного здания и газовой котельной». На нем расположены нежилые здания с кадастровыми номерами 40:27:040201:393 и 40:27:040201:394,

2.1 Сведения о площади образуемого земельного участка и способ его образования

Площадь территории в границах проекта межевания составляет 27552 кв. м., в нее включены:

- земельный участок площадью 22633 кв. м. с кадастровым номером 40:27:040201:124
- часть территории площадью 4919 кв. м, находящейся в кадастровом квартале 40:27:040201. (земли, государственная собственность на которые не разграничена).

Сведения об образуемом земельном участке и способе его образования представлены в таблицах 1, 2.

Граница земельного участка запроектирована исходя из условия устранения существующей чересполосицы между существующими земельными участками.

Чертёж межевания территории выполнен в соответствии с требованиями ст. 43 Градостроительного кодекса РФ и отображает:

- 1 - границы существующих земельных участков, учтенных в ЕГРН,
- 2 – границу образуемого земельного участка,
- 3 – существующие объекты капитального строительства.

2.2 Вид разрешенного использования образуемого земельного участка

Вид разрешенного использования образуемого земельного участка установлен в соответствии с территориальной зоной ПК-1 Правил землепользования и застройки МО «Город Обнинск» (в действующей редакции).

Вид разрешенного использования образуемого земельного участка представлен в таблице 1.

Таблица 1

Сведения о площади, способе образования, виде разрешенного использования земельного участка

Номер участка	Площади участков, га	Вид разрешенного использования	Способ образования
:ЗУ1	2,7552	11.100 Производственные предприятия, производственные базы строительных, коммунальных и других предприятий	Путем перераспределения земельного участка с кадастровым номером 40:27:040201:124 с землями, государственная собственность на которые не разграничена, части кадастрового квартала 40:27:040201

**Ведомость координат поворотных точек
границы образуемого земельного участка**

Система координат: МСК 40

Условный номер земельного участка :ЗУ1		
Площадь земельного участка 27552 м2		
Обозначение характерных точек границ	Координаты, м	
	X	Y
1	2	3
:ЗУ1		
1	497934,18	1323640,34
2	497931,13	1323655,62
3	497845,96	1323635,32
4	497796,35	1323621,99
5	497750,15	1323608,76
6	497735,15	1323599,61
7	497734,90	1323600,05
8	497730,13	1323595,22
9	497725,12	1323589,41
10	497717,99	1323579,40
11	497711,36	1323568,52
12	497708,19	1323562,23
13	497704,34	1323552,54
14	497701,47	1323542,60
15	497698,04	1323527,08
16	497695,34	1323507,35
17	497694,79	1323497,11
18	497696,20	1323469,36
19	497698,47	1323453,99
20	497706,37	1323421,92
21	497713,04	1323395,51
22	497715,69	1323383,95
23	497718,75	1323366,47
24	497719,52	1323360,19
25	497720,35	1323348,08
26	497720,47	1323342,32
27	497720,38	1323338,88
28	497727,62	1323340,47
29	497697,09	1323485,28
30	497715,18	1323541,42
31	497747,00	1323588,02
32	497791,90	1323372,94
33	497809,88	1323382,69
34	497854,25	1323396,77
35	497892,31	1323405,62
36	497883,99	1323444,33
37	497884,10	1323445,46
38	497873,44	1323490,26
39	497870,55	1323489,68
40	497864,24	1323518,69
41	497856,78	1323554,08
42	497855,93	1323557,87
43	497853,87	1323567,15
44	497842,54	1323619,96
1	497934,18	1323640,34

*нумерация поворотных точек указана согласно чертежу межевания территории (лист 1) графической части проекта межевания территории.

Примечание:

Координаты границ формируемых земельных участков уточнить при межевании.

**ПРОЕКТ МЕЖЕВАНИЯ
ЗЕМЕЛЬНОГО УЧАСТКА С КАДАСТРОВЫМ НОМЕРОМ
40:27:040201:124 С ЗЕМЛЯМИ, ГОСУДАРСТВЕННАЯ
СОБСТВЕННОСТЬ НА КОТОРЫЕ НЕ РАЗГРАНИЧЕНА, ЧАСТИ
КАДАСТРОВОГО КВАРТАЛА 40:27:040201**

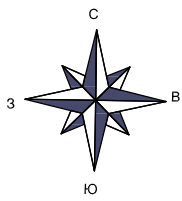
Заказчик: ООО «Вуд-Дизайн»

ГРАФИЧЕСКИЕ МАТЕРИАЛЫ

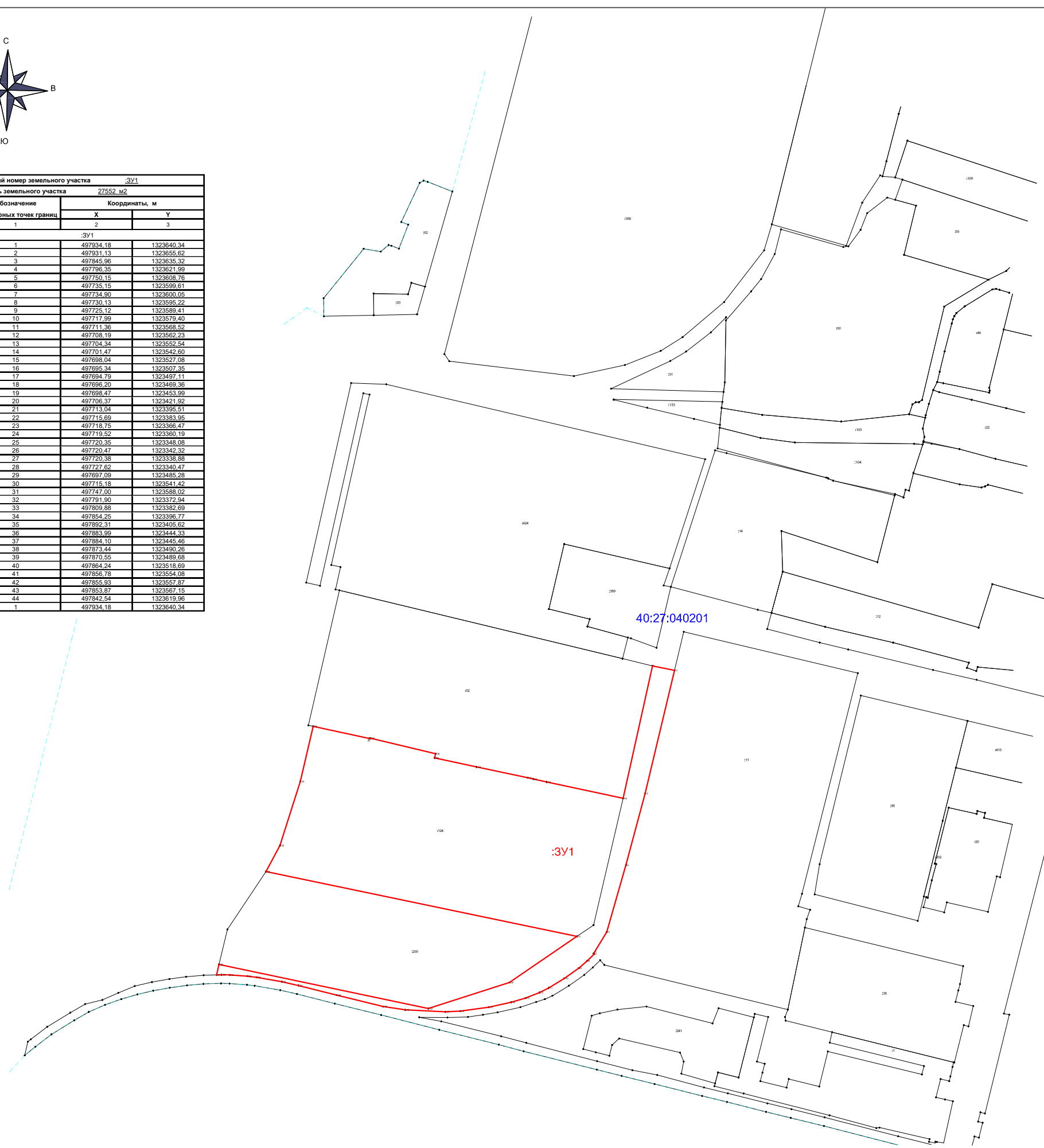
Основная часть и материалы по ее обоснованию

08/2018-АР-ПМТ

ОБНИНСК 2018



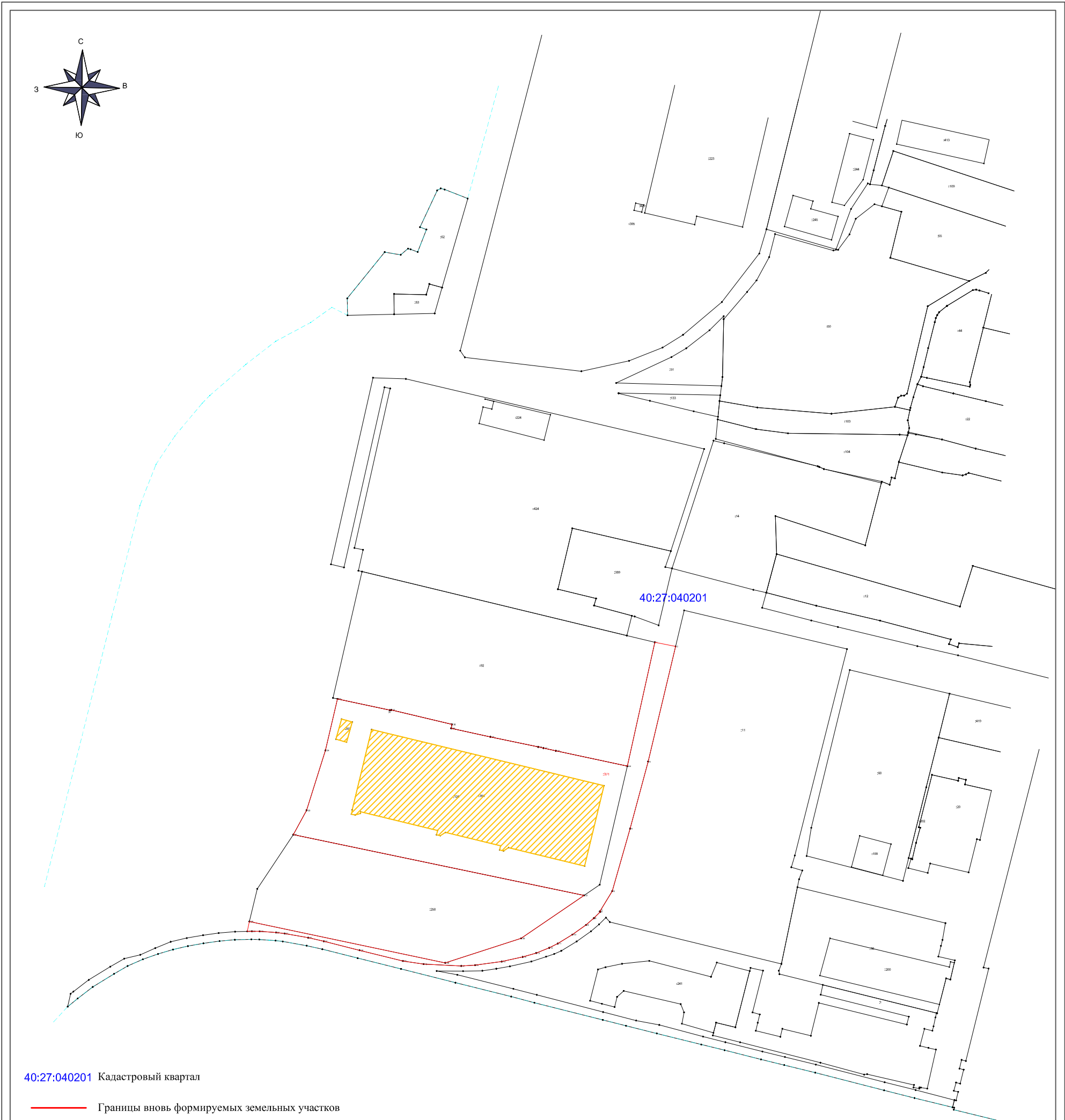
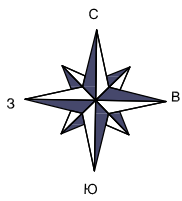
Условный номер земельного участка :ЗУ1		
Площадь земельного участка 27552 м ²		
Обозначение характерных точек границ	Координаты, м	
	X	Y
1	2	3
:ЗУ1		
1	497934.18	1323640.34
2	497931.13	1323655.62
3	497845.96	1323635.32
4	497796.35	1323621.99
5	497750.15	1323608.76
6	497735.15	1323599.61
7	497734.90	1323600.05
8	497730.13	1323595.22
9	497725.12	1323589.41
10	497717.99	1323579.40
11	497711.38	1323568.52
12	497708.19	1323562.23
13	497704.34	1323552.54
14	497701.47	1323542.60
15	497698.04	1323527.08
16	497695.34	1323507.35
17	497694.79	1323497.11
18	497696.20	1323469.36
19	497698.47	1323453.99
20	497706.37	1323421.92
21	497713.04	1323395.51
22	497715.69	1323383.95
23	497718.75	1323366.47
24	497719.52	1323360.19
25	497720.35	1323348.08
26	497720.47	1323342.32
27	497720.38	1323338.88
28	497727.62	1323340.47
29	497697.09	1323485.28
30	497715.18	1323541.42
31	497747.00	1323588.02
32	497791.90	1323372.94
33	497809.88	1323382.69
34	497854.25	1323396.77
35	497892.31	1323405.62
36	497883.89	1323444.33
37	497854.10	1323445.46
38	497873.44	1323490.26
39	497870.55	1323489.68
40	497864.24	1323518.69
41	497856.78	1323554.08
42	497853.93	1323557.87
43	497853.87	1323567.15
44	497842.54	1323619.96
1	497934.18	1323640.34



- Граница разработки проекта межевания (совпадает с границей вновь формируемого земельного участка)
- Границы вновь формируемых земельных участков
- :ЗУ1 Обозначения образуемых земельных участков
- :123 Обозначения существующих земельных участков учтенных в ГКН
- Границы учатков учтенных в ГКН
- 23 Поворотные точки границ участков

М 1:3000

08/2018-АР-ПМТ			
Проект межевания территории ЗЕМельНОГО УЧАСТКА С КАДАСТРОВЫМ НОМЕРОМ 40:27:040201:124 С ЗЕМЛЯМИ, ГОСУДАРСТВЕННАЯ СОБСТВЕННОСТЬ НА КОТОРЫЕ НЕ РАЗГРАНИЧЕНА			
Основная часть	Стадия	Лист	Листов
	ПМТ	1	2
Чертеж межевания территории М 1:3000		Кадастровый инженер Арешкин М.Л.	



40:27:040201 Кадастровый квартал

- Границы вновь формируемых земельных участков
- :ЗУ1 Обозначения образуемых земельных участков
- :423 Обозначения существующих земельных участков учтенных в ГКН
- Границы учатков учтенных в ГКН
- 152 Поворотные точки границ участков
- :1153 Номера существующих объектов капитального строительства учтенных в ГКН
- Учтенные объекты капитального строительства

М 1:3000

08/2018-АР-ПМТ			
Проект межевания территории ЗЕМЕЛЬНОГО УЧАСТКА С КАДАСТРОВЫМ НОМЕРОМ 40:27:040201:124 С ЗЕМЛЯМИ, ГОСУДАРСТВЕННАЯ СОБСТВЕННОСТЬ НА КОТОРЫЕ НЕ РАЗГРАНИЧЕНА			
Материалы по обоснованию	Стадия	Лист	Листов
	ПМТ	2	2
Чертеж межевания территории М 1:3000	Кадастровый инженер Арешкин М.Л.		

3. Исходная документация

Кадастровый план территории кадастрового квартала 40:27:040201 от 12.04.2016
№40/16-136215.